

자동 면 분할 따라하기

자동 면 분할_따라하기.zip



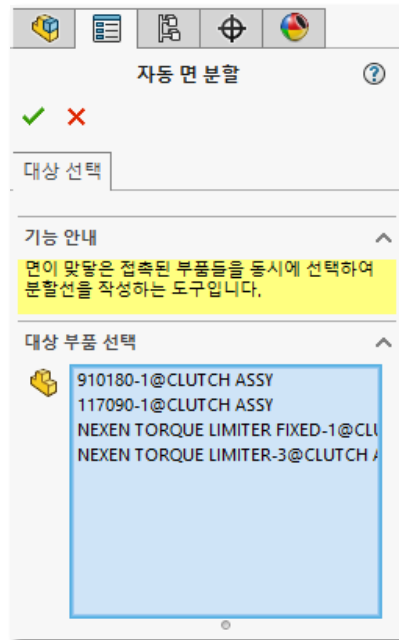
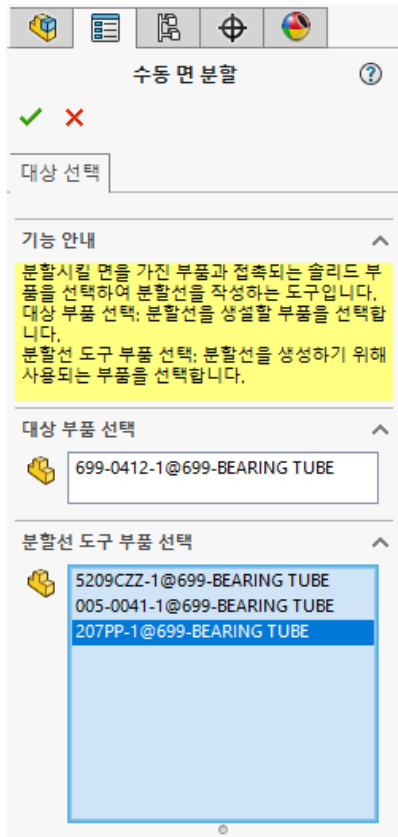
주요 기능

- ▶ 전처리 대상 모델과 접촉한 부품의 접촉면 자동 분석 및 분할선 생성
- ▶ 다수 부품간 인접한 면 자동 분석 및 일괄 분할선 자동 생성

업무 효과

- ▶ 해석을 위한 접촉면 전처리 작업을 자동화 하여, 전처리 작업 시간 단축
- ▶ 모델 분할선 작업을 위해, 설계자의 직접적인 편집 작업을 없애 휴먼 에러 감소
- ▶ 어셈블리 내 다량의 부품을 일괄로 접촉면 분할선 생성하여, 반복 업무 감소

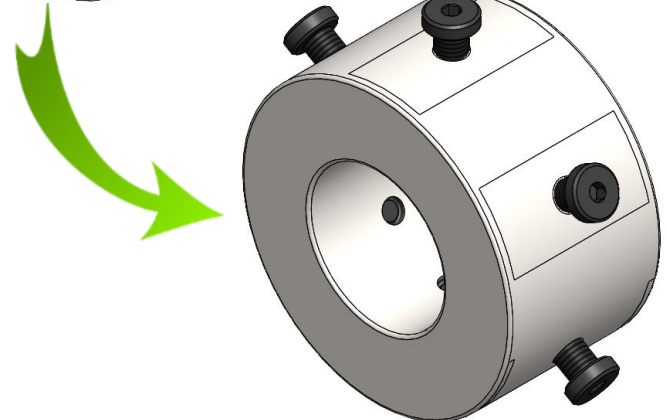
강의 목표: 강의를 따라하며 판금 전개도 일괄 출력의 사용방법을 익힙니다.



자동 면 분할 작업 전



자동 면 분할 작업 후

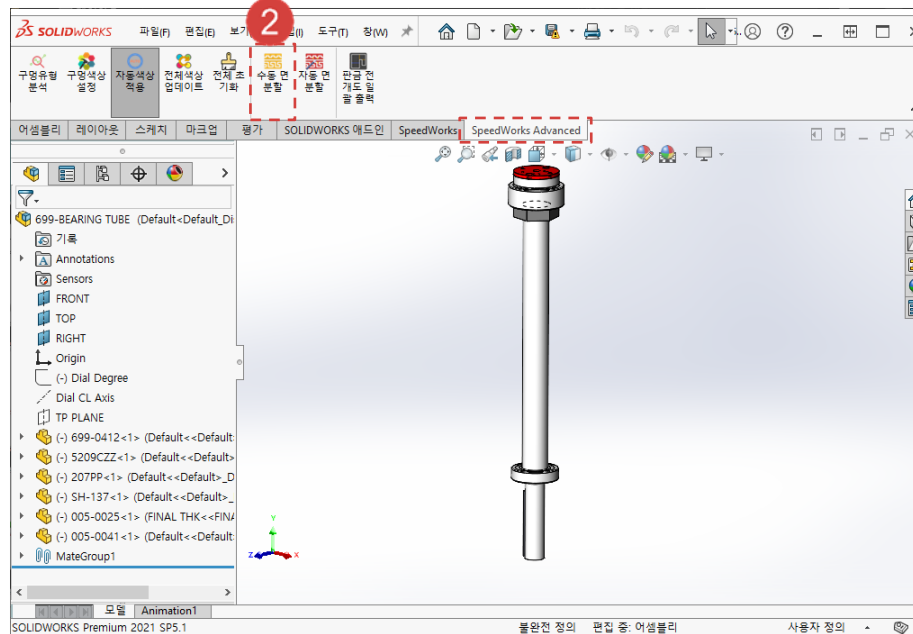
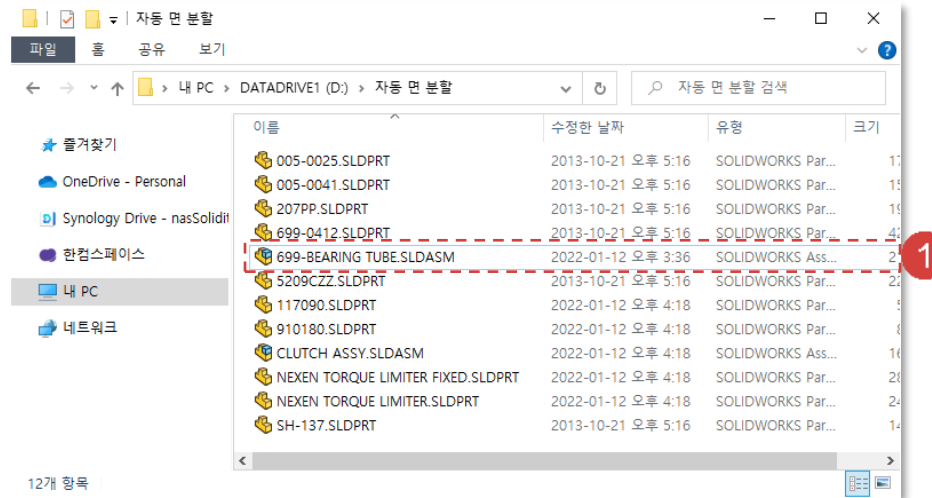


자동 면 분할 - 수동 면 분할 실행

적색 원(1)으로 표시한 부분을 설명에 따라 직접 실행합니다.
 흑색 사각형(1)으로 표시한 부분은 부연 설명 및 참고 사항입니다.

1 예제 파일 중 699-BEARING TUBE.SLDASM 파일을 실행합니다.

2 [SpeedWorks Advanced]탭 - [수동 면 분할]을 실행합니다.



※ 예제 파일은 SpeedWorks 홈페이지의 Support (<https://speedworks.info>) 페이지에서 다운 받을 수 있습니다

1 대상 부품 선택이 활성화 된 상태에서, 예제 파일 중 699-0412.SLDPRT 부품을 선택합니다.

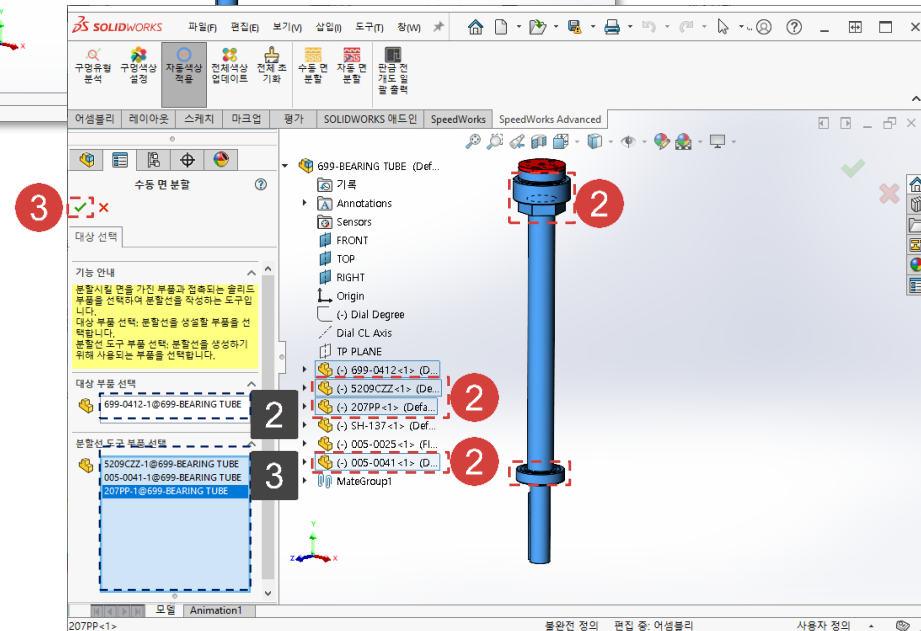
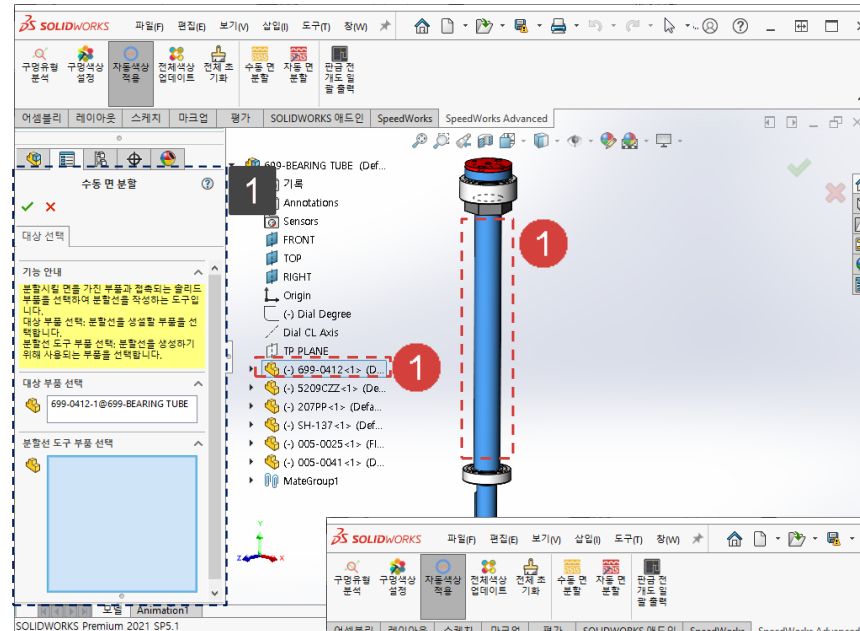
2 다음으로 분할선 도구 부품 선택이 된 상태에서, 예제 파일 중 5209CZZ.SLDPRT, 005-0041.SLDPRT, 207PP.SLDPRT 부품을 다중 선택합니다.

3 [확인] 버튼을 클릭합니다.

1 해당 화면은 수동 면 분할 화면입니다.

2 분할선을 삽입할 부품입니다.

3 [대상 부품 선택]에 지정된 부품에 분할선을 작성하기 위해, 도구로 사용되는 부품입니다.



자동 면 분할 - 수동 면 분할 결과

적색 원(1)으로 표시한 부분을 설명에 따라 직접 실행합니다.
 흑색 사각형(2)으로 표시한 부분은 부연 설명 및 참고 사항입니다.

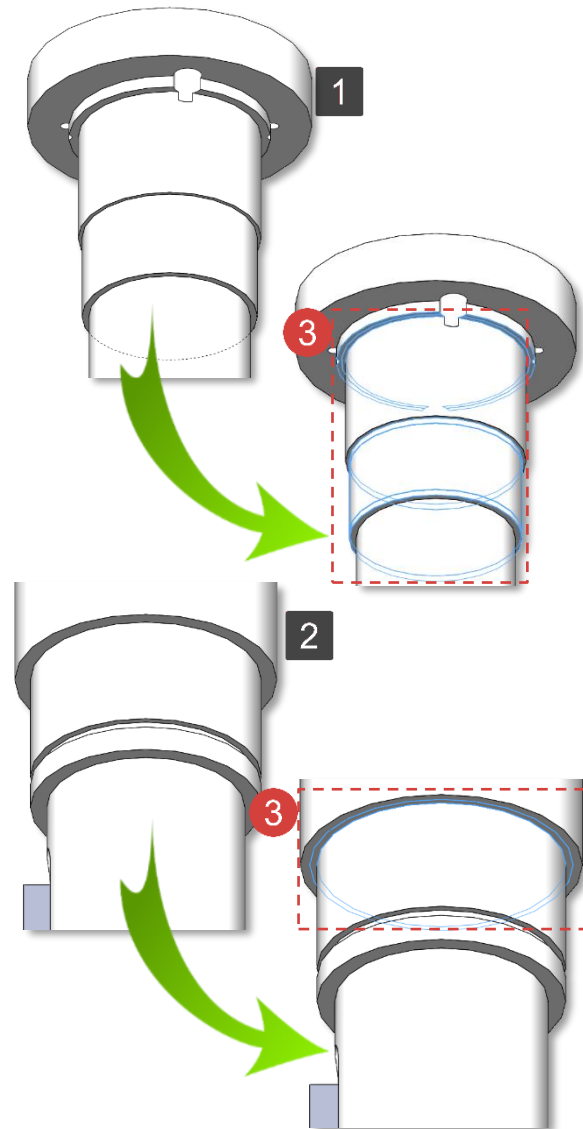
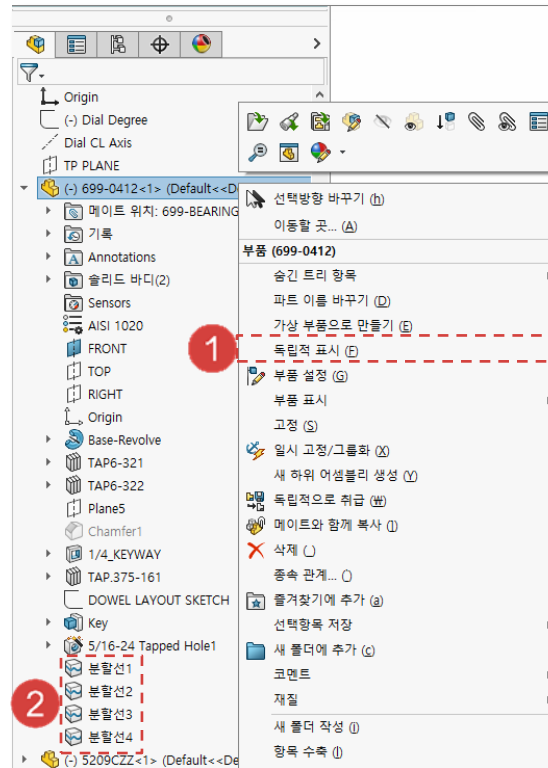
1 699-0412.SLDPRT 부품 우 클릭 후 [독립적 표시]를 클릭합니다.

2 699-0412.SLDPRT 부품의 피쳐 트리에 분할선이 생성되었습니다.

3 699-0412.SLDPRT 부품에 분할선 삽입이 완료된 상태입니다.

1 699-0412.SLDPRT 부품의 상단을 확대한 상태이며, 삽입된 분할선 피쳐(분할선1,2,3)를 선택한 상태입니다.

2 699-0412.SLDPRT 부품의 하단을 확대한 상태이며, 삽입된 분할선 피쳐(분할선4)를 선택한 상태입니다.

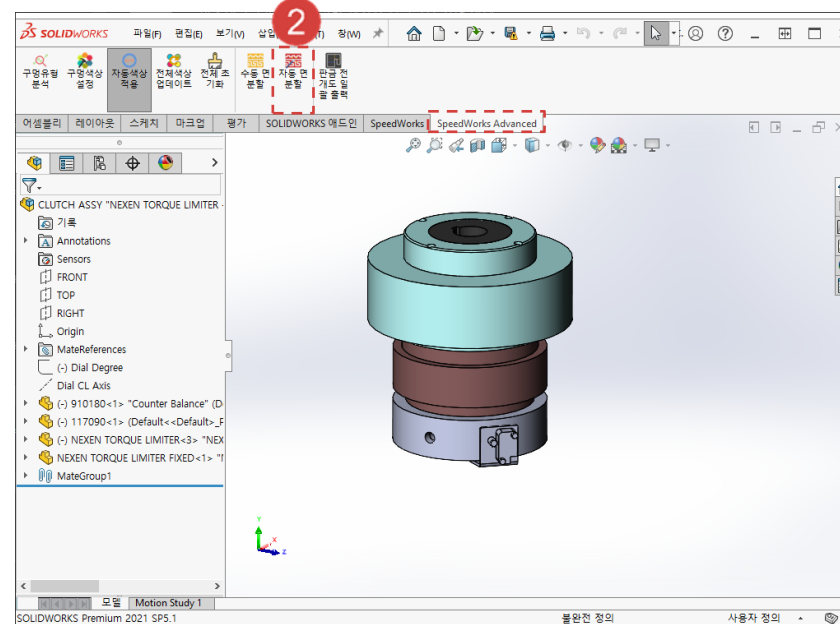
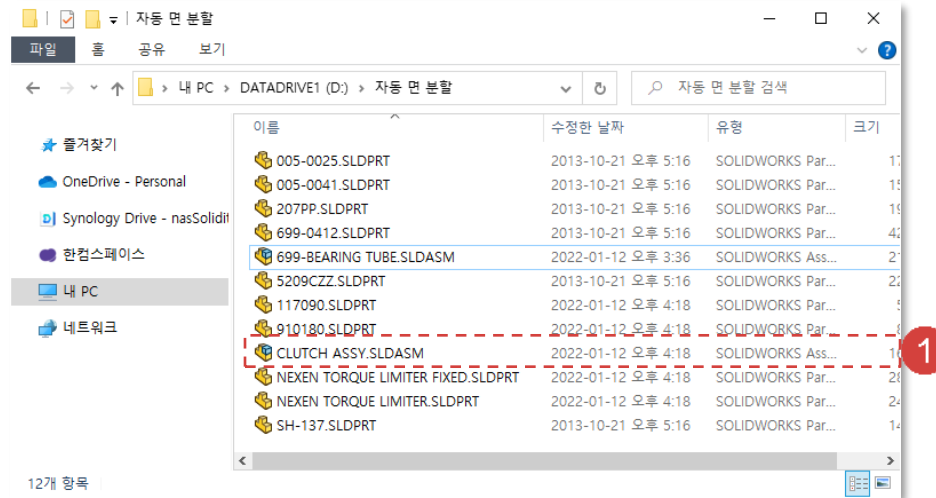


자동 면 분할 - 자동 면 분할 실행

적색 원(1)으로 표시한 부분을 설명에 따라 직접 실행합니다.
 흑색 사각형(1)으로 표시한 부분은 부연 설명 및 참고 사항입니다.

1 예제 파일 중 CLUTCH ASSY.SLDASM 파일을 실행합니다.

2 [SpeedWorks Advanced]탭 - [자동 면 분할]을 실행합니다.

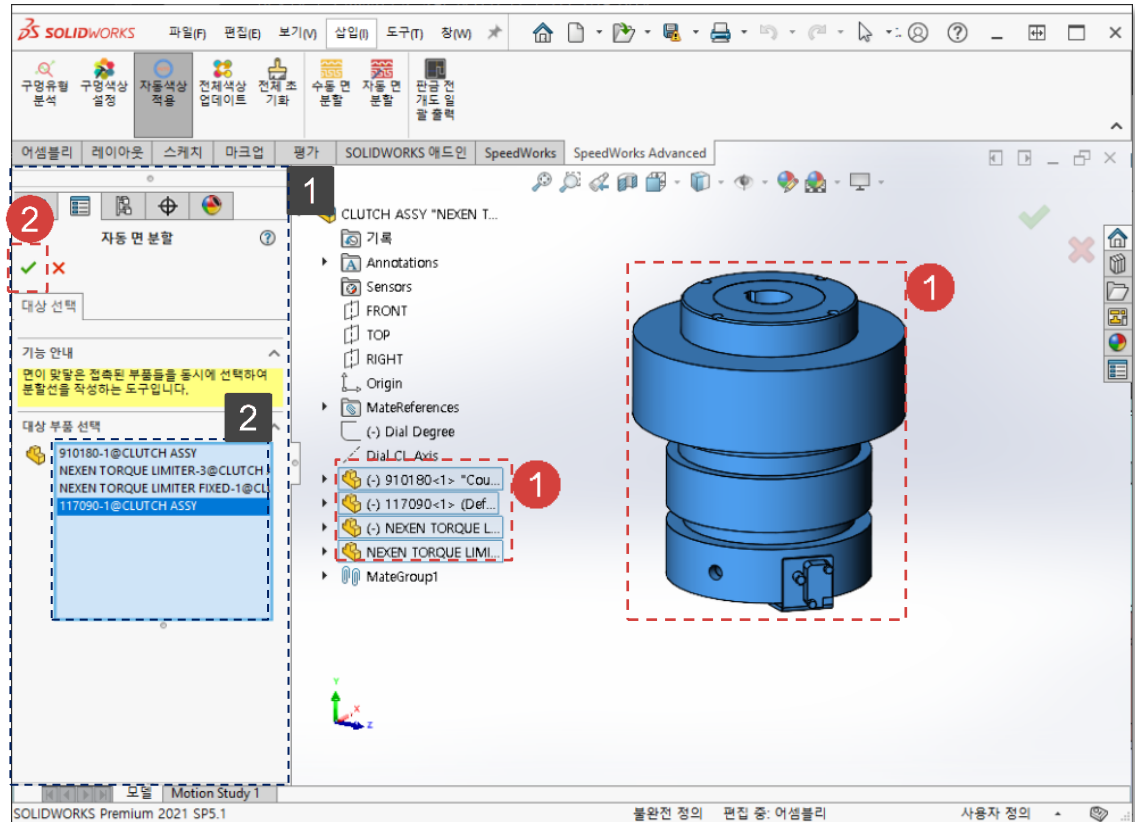


1 예제 파일 중 910180.SLDPRT, 117090.SLDPRT, NEXEN TORQUE LIMITER.SLDPRT, NEXEN TORQUE LIMITER FIXED.SLDPRT 부품을 다중 선택합니다.

2 [확인] 버튼을 클릭합니다.

1 해당 화면은 자동 면 분할 화면입니다.

2 분할선을 삽입할 부품이며, 선택된 부품간 접촉된 면들에 분할선을 삽입합니다.



자동 면 분할 - 자동 면 분할 결과

적색 원(1)으로 표시한 부분을 설명에 따라 직접 실행합니다.
 흑색 사각형(1)으로 표시한 부분은 부연 설명 및 참고 사항입니다.

- 1 910180.SLDPRT 부품의 분할선 생성이 완료되었습니다.
- 2 NEXEN TORQUE LIMITER.SLDPRT 부품의 분할선 생성이 완료되었습니다.
- 3 NEXEN TORQUE LIMITER FIXED.SLDPRT 부품에 분할선 생성이 완료되었습니다.

- 1 910180.SLDPRT 부품을 독립적 표시 상태 및 삽입된 분할선 피처를 선택한 상태입니다.
- 2 NEXEN TORQUE LIMITER.SLDPRT 부품을 독립적 표시 상태 및 삽입된 분할선 피처를 선택한 상태입니다.
- 3 NEXEN TORQUE LIMITER FIXED.SLDPRT 부품을 독립적 표시 상태 및 삽입된 분할선 피처를 선택한 상태입니다.

