

판금 전개도 일괄 출력 따라하기

판금 전개도 일괄 출력_따라하기.zip



판금 전개도 일괄 출력 - 개요

주요 기능

- ▶ 다량의 판금 파트를 일괄로 DWG/DXF 전개도 출력
- ▶ 굽힘선, 레이어, 템플릿 적용하여 일괄 전개도 출력
- ▶ 전개도뷰가 삽입된 SOLIDWORKS 도면 자동 생성

업무 효과

- ▶ 가공을 위한 전개도 도면 작업 자동화하여, 업무 시간 단축
- ▶ 전개도의 레이어, 굽힘선 후처리 작업을 사전에 진행하여, 후처리 작업 시간 감소
- ▶ 전개도뷰가 포함된 SOLIDWORKS 도면을 같이 출력하여, 재활용성 용이

강의 목표: 강의를 따라하며 판금 전개도 일괄 출력의 사용방법을 익힙니다.

전개도 출력 옵션

이름	경로	수정일 날짜	크기
Model_01.SLDPRT	D:\Sample\WModel_01.SLDPRT	2022-01-18	304KB
Model_02.SLDPRT	D:\Sample\WModel_02.SLDPRT	2022-01-18	427.5KB
Model_03.SLDPRT	D:\Sample\WModel_03.SLDPRT	2022-01-18	698KB
Model_04.SLDPRT	D:\Sample\WModel_04.SLDPRT	2022-01-18	101.1KB

전개도 출력 옵션

- 굽힘선 포함
- 굽힘 노트 포함
- 레이어 포함
- 템플릿 사용

세부 옵션 설정

Version 29.5

전개도 출력 옵션

세부 옵션 설정

도면 템플릿

도면 템플릿 파일 경로

D:\Sample\WSample_Template.DRWDOT

레이어

항목	색상	스타일	두께
외형선	255, 255, 255	실선	0.25mm
굽힘선-위	124, 252, 0	차선	0.18mm
굽힘선-아래	0, 206, 209	차선	0.18mm
굽힘선-노트-위	255, 255, 0	실선	0.18mm
굽힘선-노트-아래	255, 255, 0	실선	0.18mm

어셈블리

☒ 최상위 부품만 판금 전개도로 출력

저장

☒ SOLIDWORKS 전개도 도면 파일 생성 및 저장

저장 경로

☐ 원본 파일과 같은 경로에 저장

☒ 지정 폴더

D:\Sample\WResult

DXF

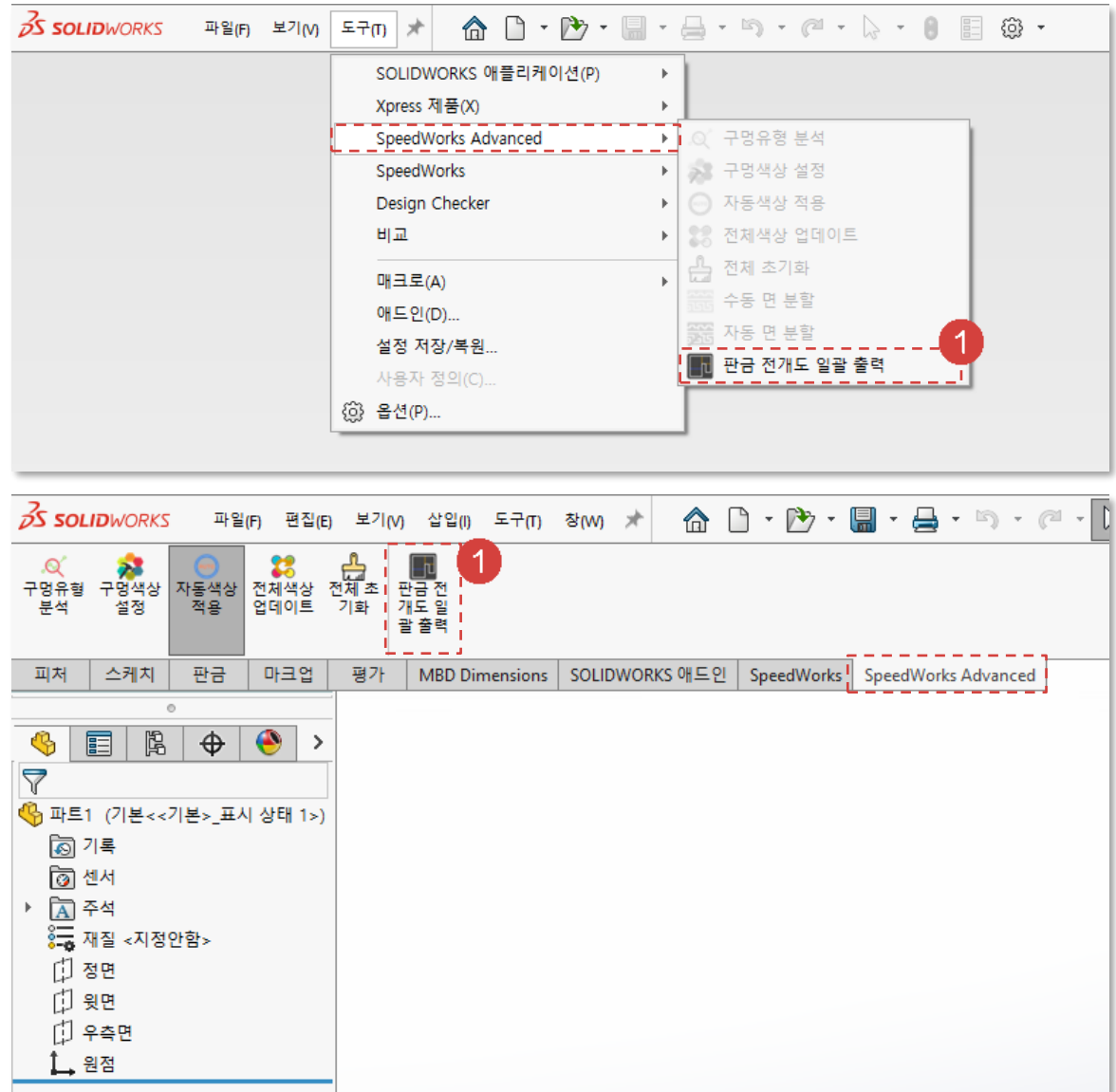
.dwg

Model 01

SW

1 SOLIDWORKS 실행 - [도구] 탭 - [SpeedWorks Advanced] - [판금 전개도 일괄 출력]을 실행합니다.

또는 파트/어셈블리/도면 파일에서 [SpeedWorks Advanced] 탭 - [판금 전개도 일괄 출력] 버튼을 클릭해서 실행합니다.



※ 예제 파일은 SpeedWorks 홈페이지의 Support (<https://speedworks.info>) 페이지에서 다운 받을 수 있습니다

판금 전개도 일괄 출력 - 판금 파트 추가

적색 원(1)으로 표시한 부분을 설명에 따라 직접 실행합니다.
 흑색 사각형(1)으로 표시한 부분은 부연 설명 및 참고 사항입니다.

1 [파일 추가] 버튼을 클릭합니다.

2 예제 파일 중 Model_01.SLDPRT, Model_02.SLDPRT, Model_03.SLDPRT, Model_04.SLDPRT 파일을 다중 선택합니다.

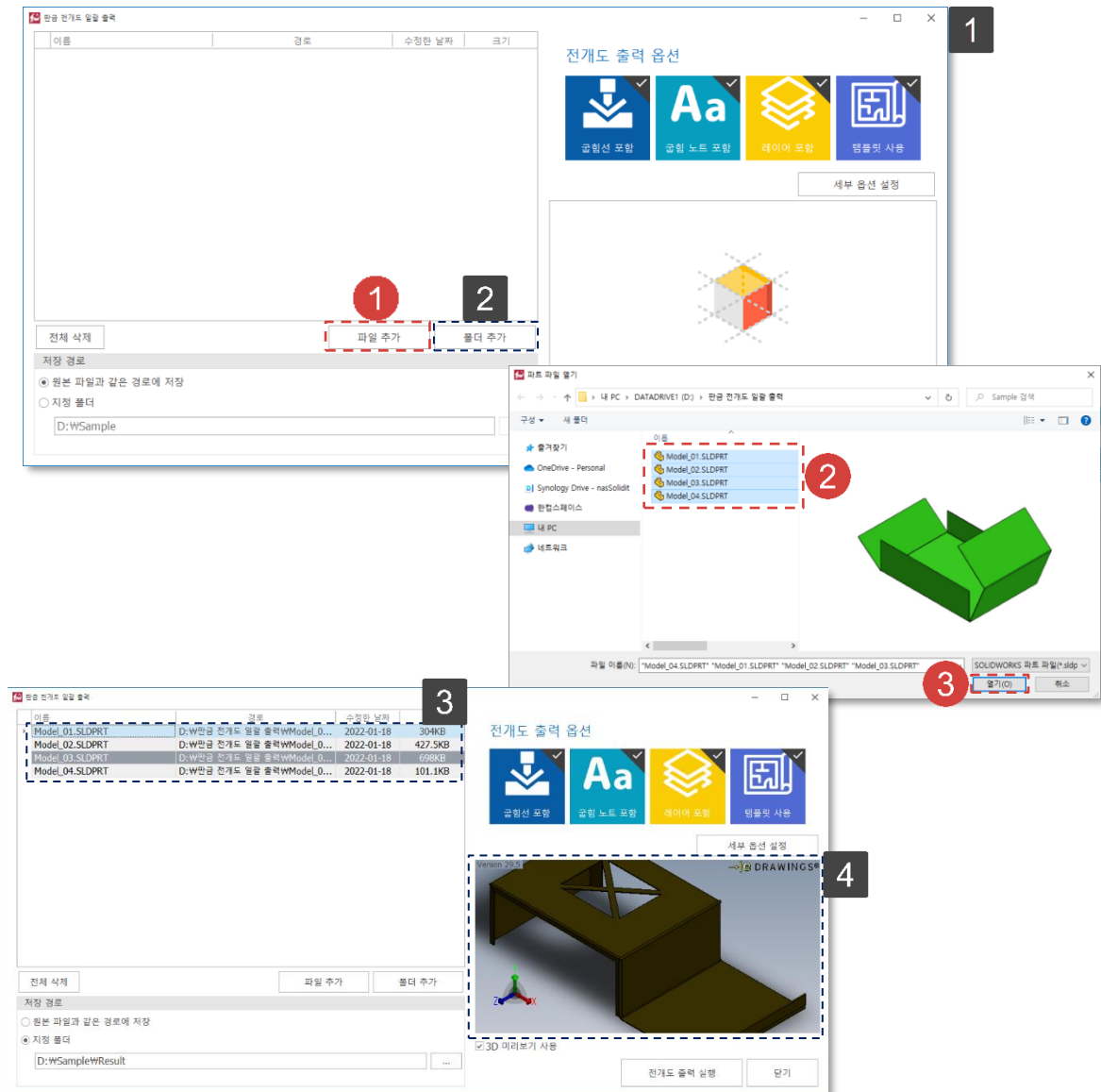
3 [열기] 버튼을 클릭하여 파일을 추가합니다.

1 해당 화면은 판금 전개도 일괄 출력 화면입니다.

2 [폴더 추가] 버튼을 통해 폴더내 SOLIDWORKS 파트 파일을 일괄로 추가할 수 있습니다.

3 파일 추가가 완료된 리스트입니다.

4 파일 리스트에서 항목을 선택하면, 3D 미리보기를 확인할 수 있습니다.



판금 전개도 일괄 출력 - 출력 옵션

적색 원(1)으로 표시한 부분을 설명에 따라 직접 실행합니다.
 흑색 사각형(1)으로 표시한 부분은 부연 설명 및 참고 사항입니다.

1 [전개도 출력 옵션] - [굽힘선 포함]을 체크 선택합니다.

2 [전개도 출력 옵션] - [굽힘 노트 포함]을 체크 선택합니다.

3 [전개도 출력 옵션] - [레이어 포함]을 체크 선택합니다.

4 [전개도 출력 옵션] - [템플릿 사용]을 체크 선택합니다.

1 [전개도 출력 옵션] - [굽힘선 포함]이 선택된 상태로 전개도 출력 시, 굽힘선을 포함하여 출력됩니다.

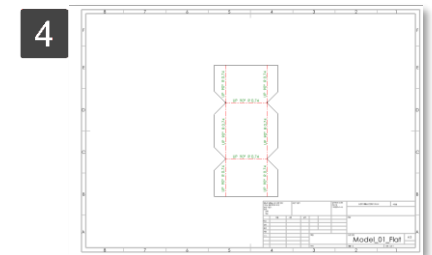
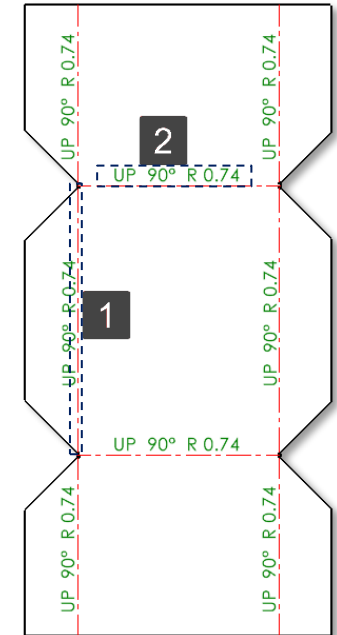
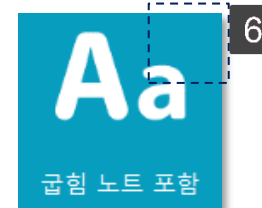
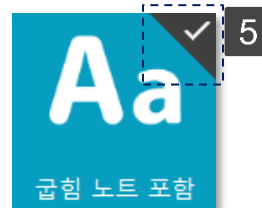
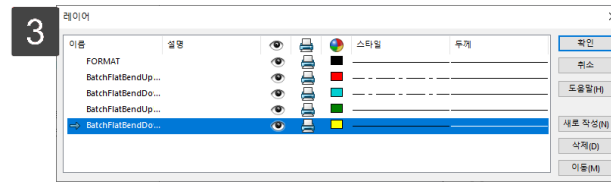
2 [전개도 출력 옵션] - [굽힘 노트 포함]이 선택된 상태로 전개도 출력 시, 굽힘 노트를 포함하여 출력됩니다.

3 [전개도 출력 옵션] - [레이어 포함]이 선택된 상태로 전개도 출력 시, SOLIDWORKS 레이어 자동 생성 및 전개도 뷰에 레이어가 적용되어 출력됩니다.

4 [전개도 출력 옵션] - [템플릿 사용]이 선택된 상태로 전개도 출력 시, 지정한 도면 템플릿 양식에 전개도뷰가 삽입되어 출력됩니다.

5 [전개도 출력 옵션]이 선택된 상태

6 [전개도 출력 옵션]이 선택되지 않은 상태



판금 전개도 일괄 출력 - 세부 옵션

① [세부 옵션 설정] 버튼을 클릭합니다.

② [도면 템플릿 파일 경로] - [...] 버튼을 클릭합니다.

③ 예제 파일중 Sample_Template.DRWDOT 파일을 선택합니다.

④ [열기] 버튼을 클릭합니다.

⑤ [금형선-위] - [색상]을 선택합니다.

⑥ 빨간색을 선택합니다.

⑦ [금형 노트-위] - [색상]을 선택합니다.

⑧ 녹색을 선택합니다.

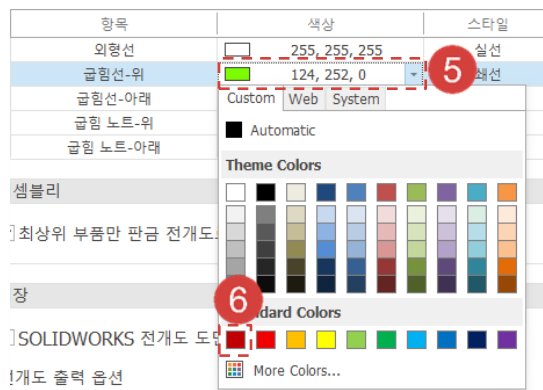
⑨ [확인] 버튼을 클릭합니다.

① 해당 화면은 세부 옵션 설정 화면입니다.

② 어셈블리 파일을 전개도 출력 시, 전개도 대상 부품을 지정할 수 있습니다. 선택하지 않을 경우, 하위 어셈블리에 포함된 판금 파트 모두 전개도로 출력됩니다.

③ 전개도 출력시, SOLIDWORKS 도면을 같이 생성할 수 있는 옵션입니다.

④ 전개도 출력 파일 형식을 DWG, DXF 중 선택하여 출력할 수 있는 옵션입니다.



적색 원(①)으로 표시한 부분을 설명에 따라 직접 실행합니다.
 흑색 사각형(②)으로 표시한 부분은 부연 설명 및 참고 사항입니다.

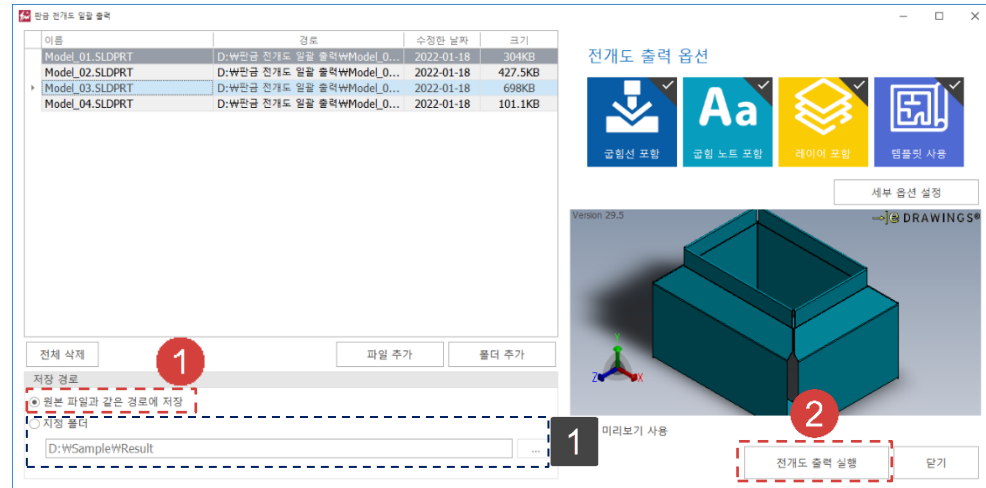


판금 전개도 일괄 출력 - 전개도 출력

적색 원(1)으로 표시한 부분을 설명에 따라 직접 실행합니다.
 흑색 사각형(1)으로 표시한 부분은 부연 설명 및 참고 사항입니다.

1 [저장 경로] - [원본 파일과 같은 경로에 저장]을 선택합니다.

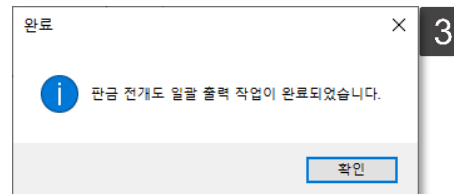
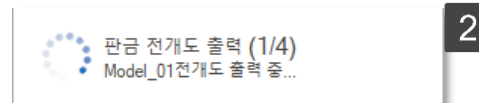
2 [전개도 출력 실행] 버튼을 클릭합니다.



1 [지정 폴더]을 통해 지정된 위치로 출력파일을 내보낼 수 있습니다.

2 전개도 출력 작업이 진행되는 상태를 확인할 수 있습니다.

3 작업이 완료되면 완료 메시지 창이 나타납니다.

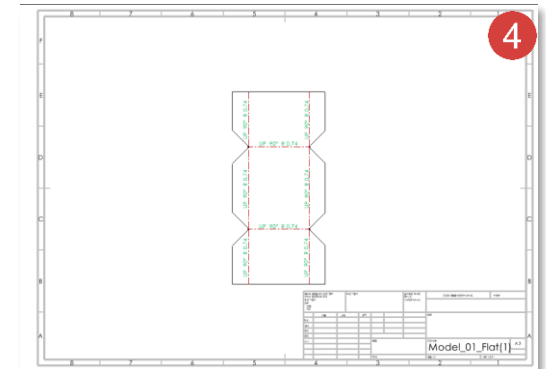
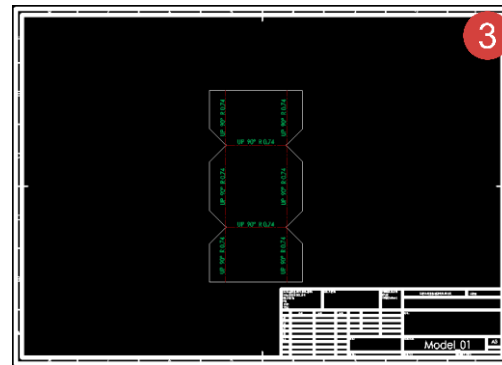


판금 전개도 일괄 출력 - 결과물

적색 원(1)으로 표시한 부분을 설명에 따라 직접 실행합니다.
 흑색 사각형(1)으로 표시한 부분은 부연 설명 및 참고 사항입니다.

- 1 출력 대상 파트 파일과 동일한 경로에 **DWG** 파일이 생성되었습니다.
- 2 출력 대상 파트 파일과 동일한 경로에 **SOLIDWORKS 도면** 파일이 생성되었습니다.
- 3 DWG도면에 굽힘선, 굽힘 노트, 레이어, 도면 템플릿이 모두 지정되었습니다.
- 4 SOLIDWORKS 도면에 전개도 뷰 삽입과 레이어, 도면 템플릿이 지정되었습니다.

이름	유형	크기
Sample_Template.DRWDOT	DRWDOT 파일	57KB
1 Model_01.DWG	DWG 파일	18KB
Model_02.DWG	DWG 파일	19KB
Model_03.DWG	DWG 파일	20KB
Model_04.DWG	DWG 파일	17KB
2 Model_01.Flat.SLDDRW	SOLIDWORKS Dr...	80KB
Model_02.Flat.SLDDRW	SOLIDWORKS Dr...	80KB
Model_03.Flat.SLDDRW	SOLIDWORKS Dr...	84KB
Model_04.Flat.SLDDRW	SOLIDWORKS Dr...	72KB
Model_01.SLDPRT	SOLIDWORKS Par...	297KB
Model_02.SLDPRT	SOLIDWORKS Par...	418KB
Model_03.SLDPRT	SOLIDWORKS Par...	682KB
Model_04.SLDPRT	SOLIDWORKS Par...	179KB



- 1 출력할 파일과 중복되는 이름이 발생될 경우 (1),(2),(3)으로 번호가 파일 이름뒤에 붙습니다.

- 2 SOLIDWORKS 전개도 도면 파일 이름을 뒤에 _Flat이라는 문자가 붙습니다.

