

깊이지정 숨기기 따라하기

깊이지정 숨기기_따라하기.zip




깊이지정 숨기기 - 개요

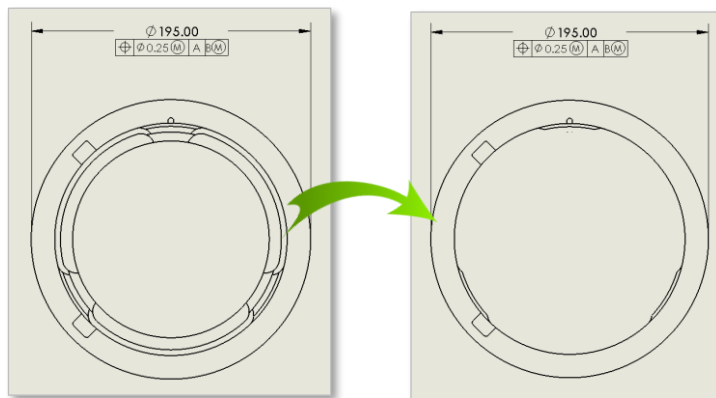
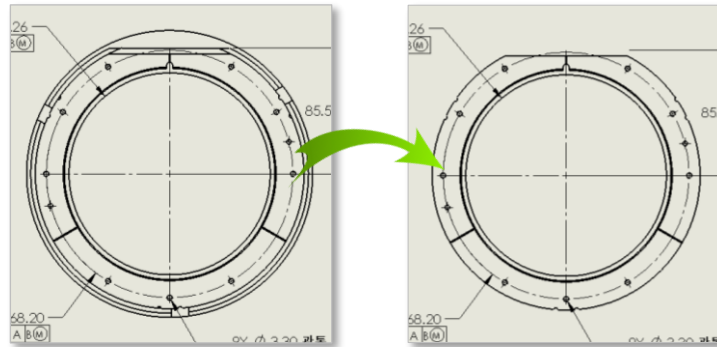
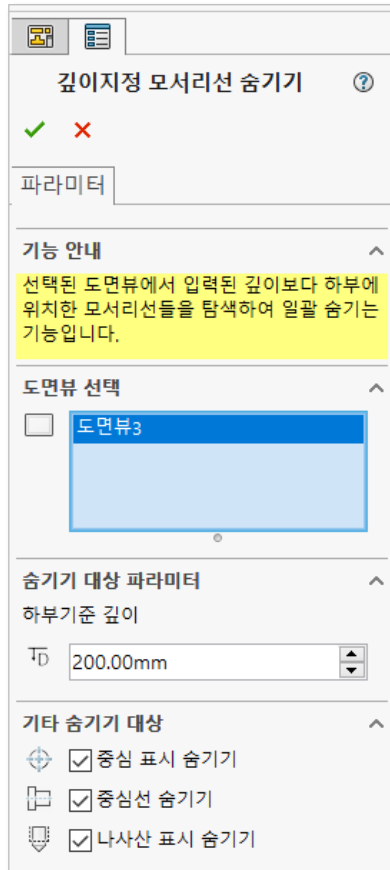
주요 기능

- 도면에서 보여지는 투상도, 단면도의 법선 방향 기준으로 일정 깊이 이상의 모서리, 선, 개체 등을 숨기는 기능
- 원하는 도면 뷰의 깊이 값 지정

업무 효과

- 모서리 및 선을 하나씩 선택해 숨기거나 지우는 작업 자동화
- 도면 가독성 향상을 통해 제조공정 소통 및 작업 용이

 강의 목표: 강의를 따라하며 깊이지정 숨기기의 사용방법을 익힙니다.

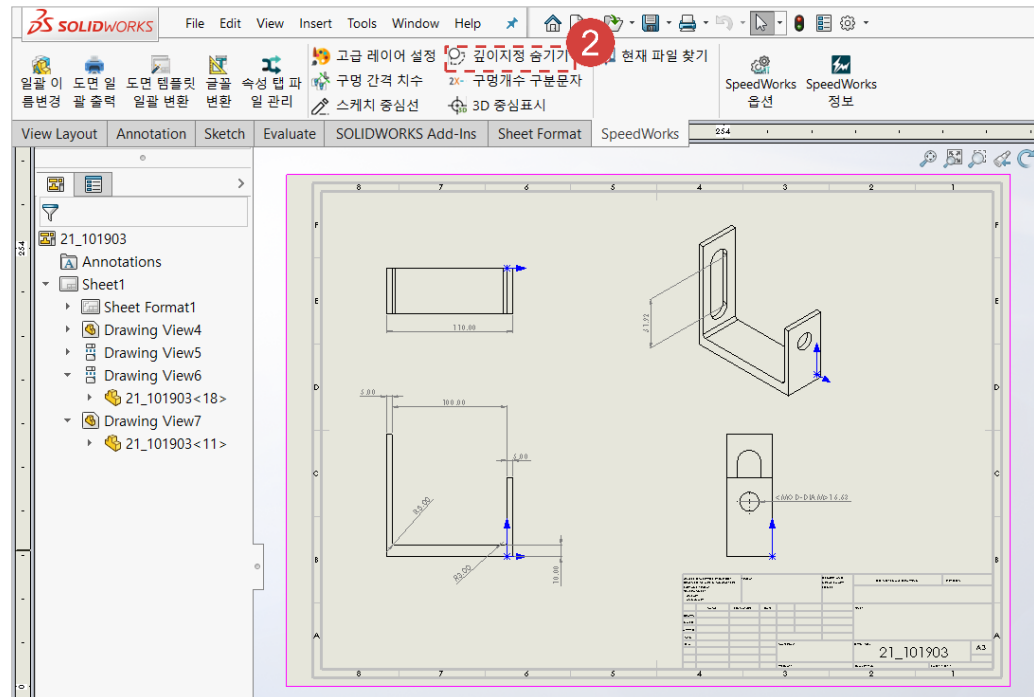
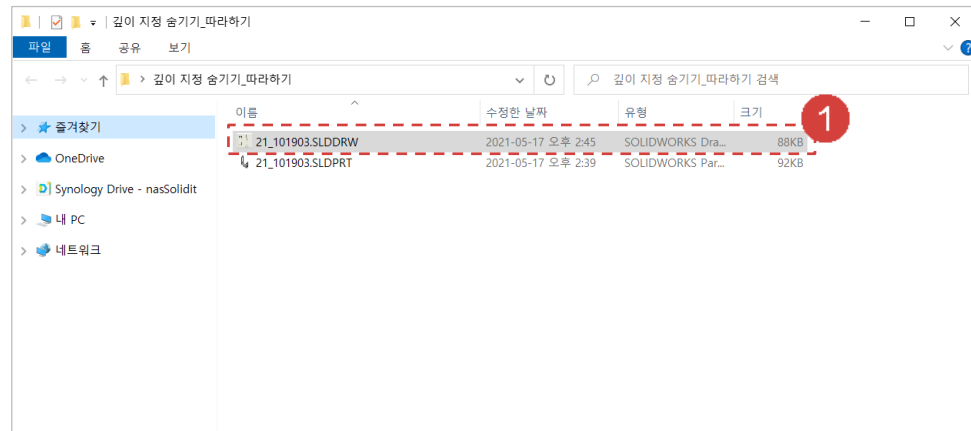


깊이지정 숨기기 - 실행

적색 원(1)으로 표시한 부분을 설명에 따라 직접 실행합니다.
 흑색 사각형(1)으로 표시한 부분은 부연 설명 및 참고 사항입니다.

1 예제 파일 중 21_101903.SLDDRW 파일을 실행합니다.

2 [SpeedWorks]탭 - [깊이지정 숨기기]를 클릭해 도구를 실행합니다.



※ 예제 파일은 SpeedWorks 홈페이지의 Support (<https://speedworks.info>) 페이지에서 다운 받을 수 있습니다.

깊이지정 숨기기 - 하부 도면 숨기기

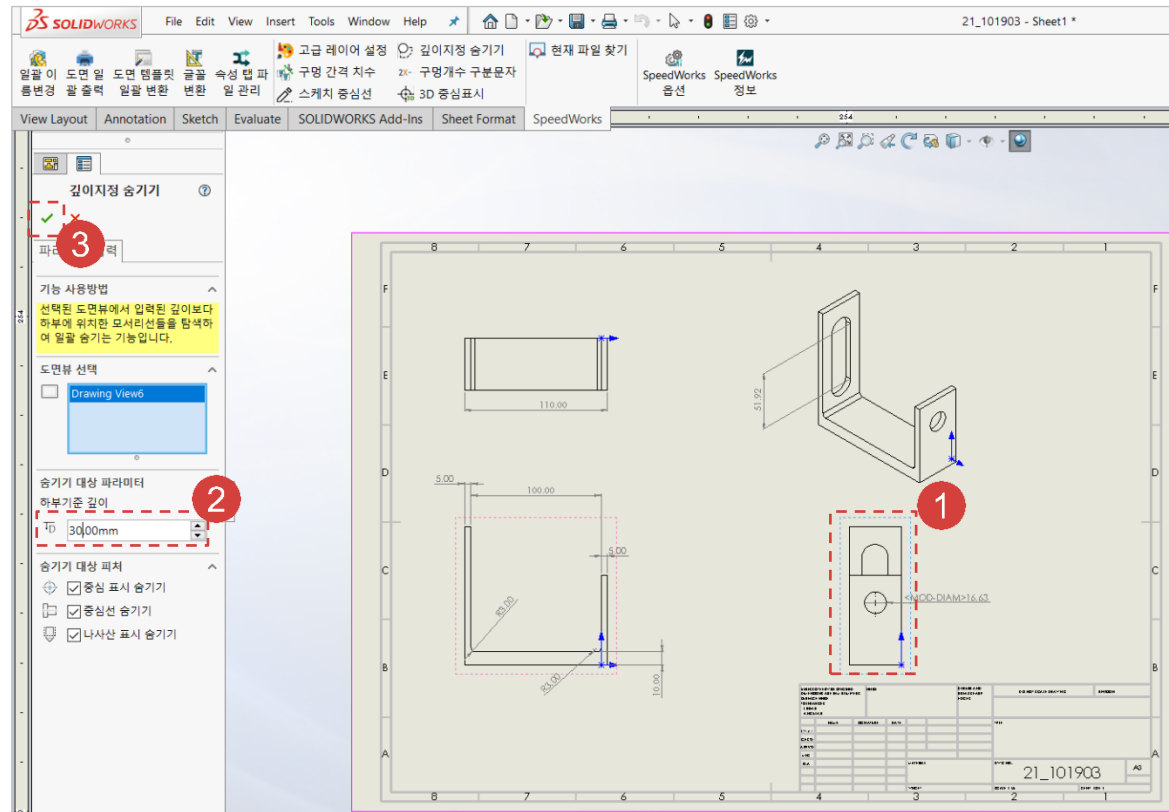
적색 원(1)으로 표시한 부분을 설명에 따라 직접 실행합니다.
 흑색 사각형(1)으로 표시한 부분은 부연 설명 및 참고 사항입니다.

1 [도면뷰 선택] 항목에 **Drawing View6**을 선택하여 추가합니다. (그림 참조)

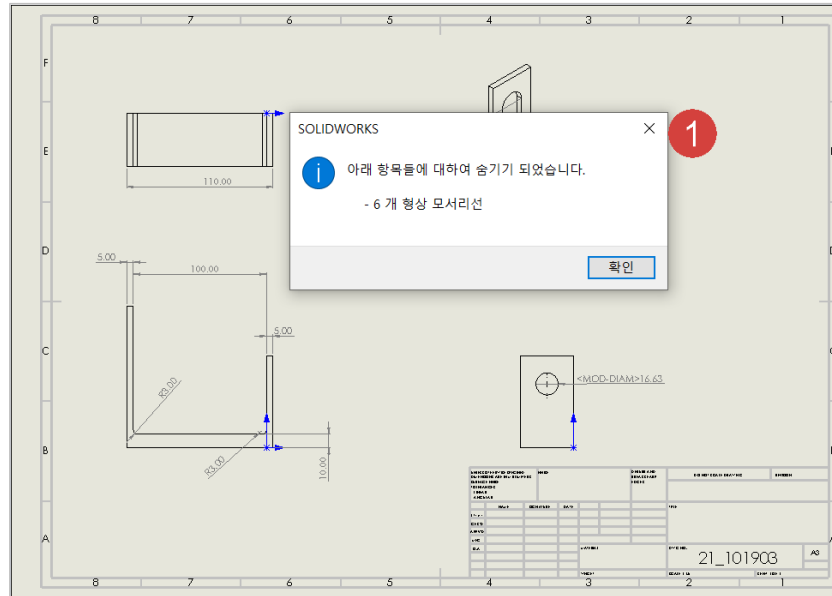
2 [하부기준 깊이]에 '30mm' 입력

- 사용자의 시선을 기준으로 첫번째 면으로부터 30mm 이상 멀리 있는 선들을 모두 숨깁니다.

3 [확인] 버튼 클릭



1 정상적으로 숨기기 처리가 되면 완료창이 생성됩니다. [확인]버튼을 클릭합니다.



1 총 110mm의 깊이에서, 뷰의 방향 기준으로 30mm이하 부분에 존재하는 선들이 뷰에서 사라졌습니다.

