

# 도면 병합 따라하기

도면 병합\_따라하기.zip



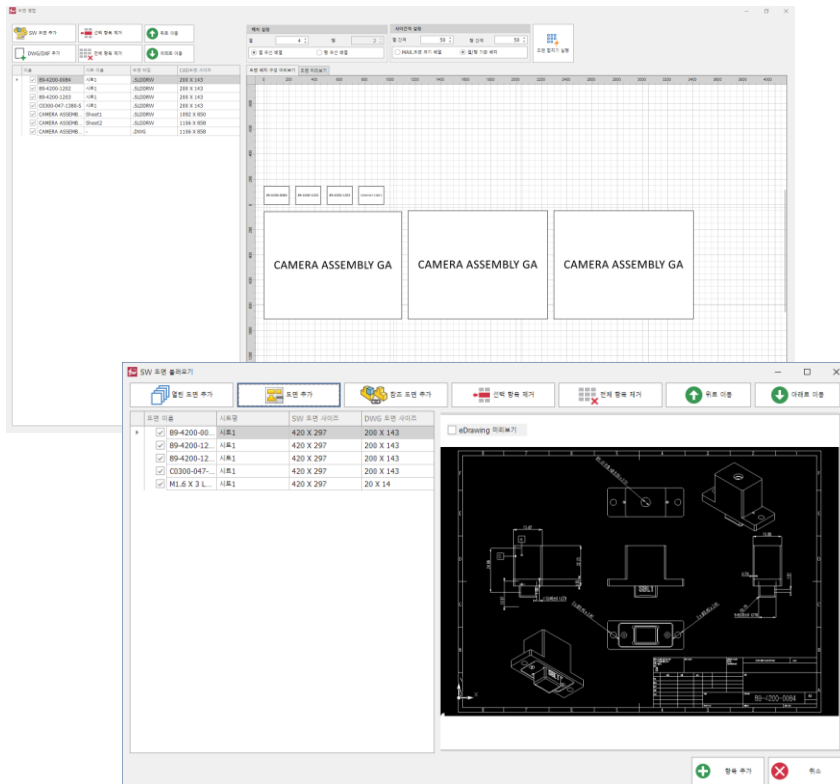
### 주요 기능

- SOLIDWORKS 도면 파일을 일괄 불러오기
- DWG/DXF 파일 형식 일괄 불러오기
- 사용자 정의 도면 배치 구성 및 자동 도면 병합

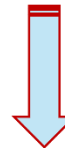
### 업무 효과

- SOLIDWORKS 도면을 일괄 삽입하여, 참조 도면 변환 시간 감소
- 사용자가 원하는 도면 배치 구성을 자유롭게 구성하여, 자유도 높은 도면 생성
- 1개의 파일로 여러장의 도면을 병합하여, 수작업 시간 감소

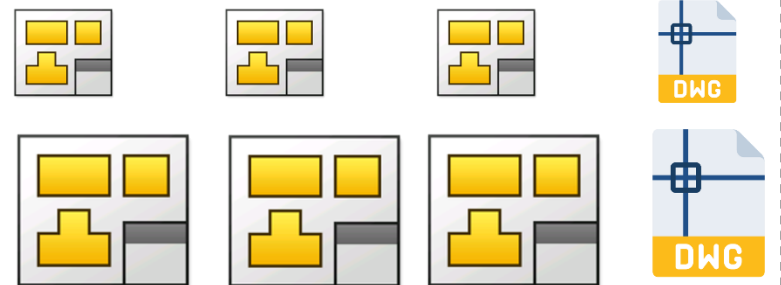
**강의 목표:** 강의를 따라하며 도면 병합의 사용방법을 익힙니다.



SW Drawings DWG/DXF file



1개의 CAD 파일



① SOLIDWORKS 실행 - [파일] 탭 - [열기] 을 실행합니다.

② 예제 파일

BLUE CAMERA ASSEMBLY.SLDASM,

CAMERA ASSEMBLY GA.SLDDRW 을 선택합니다.

# 따라하기 항목 중 열린 도면을 자동으로

불러 오기위한 사전 준비 사항입니다.

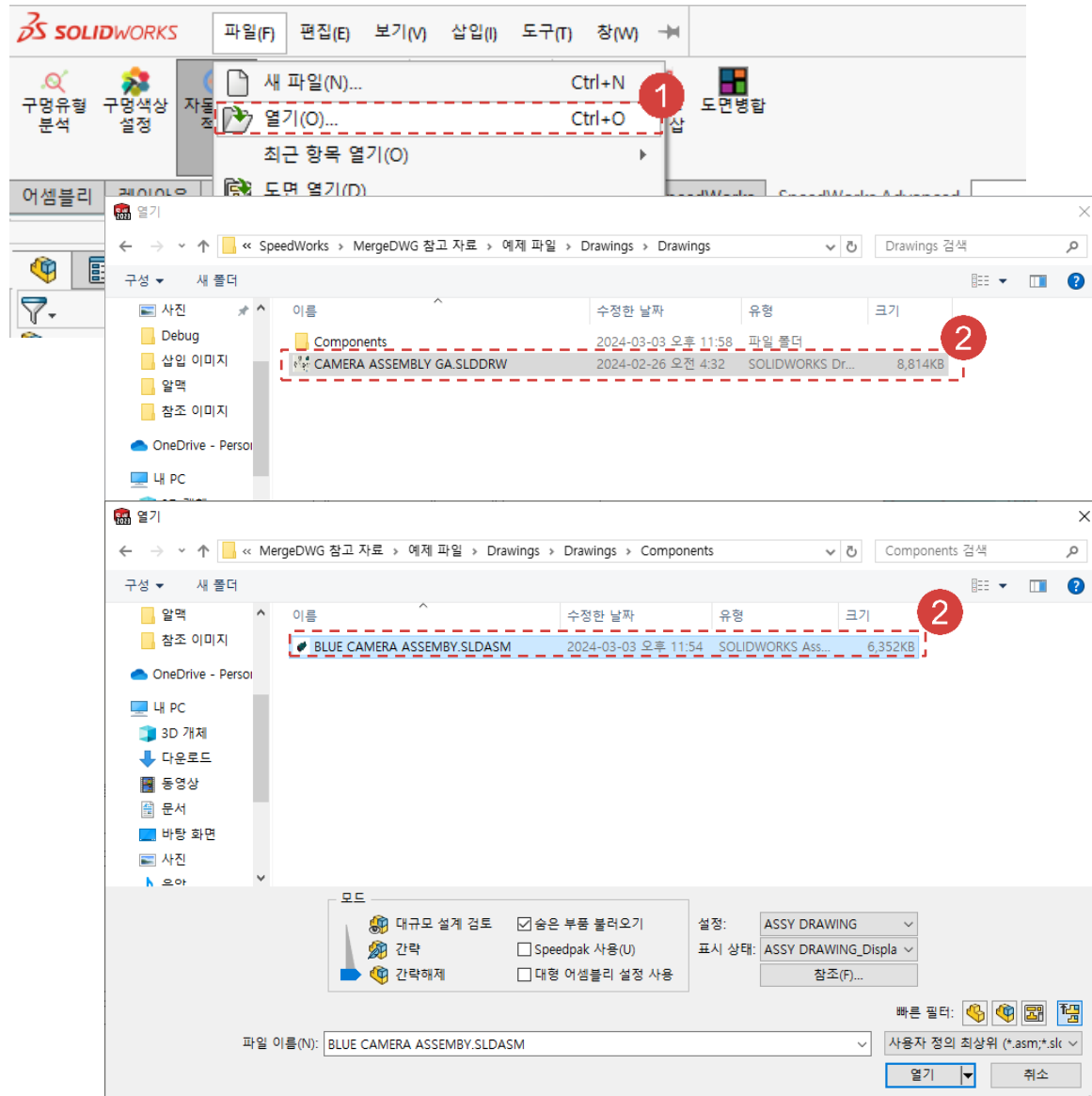
따라하기 과정 중 별도로 어셈블리, 도면을 실행하고

실습하셔도 무방합니다.

※ 예제 파일은 SpeedWorks 홈페이지의 Support (<https://speedworks.info>) 페이지에서 다운 받을 수 있습니다

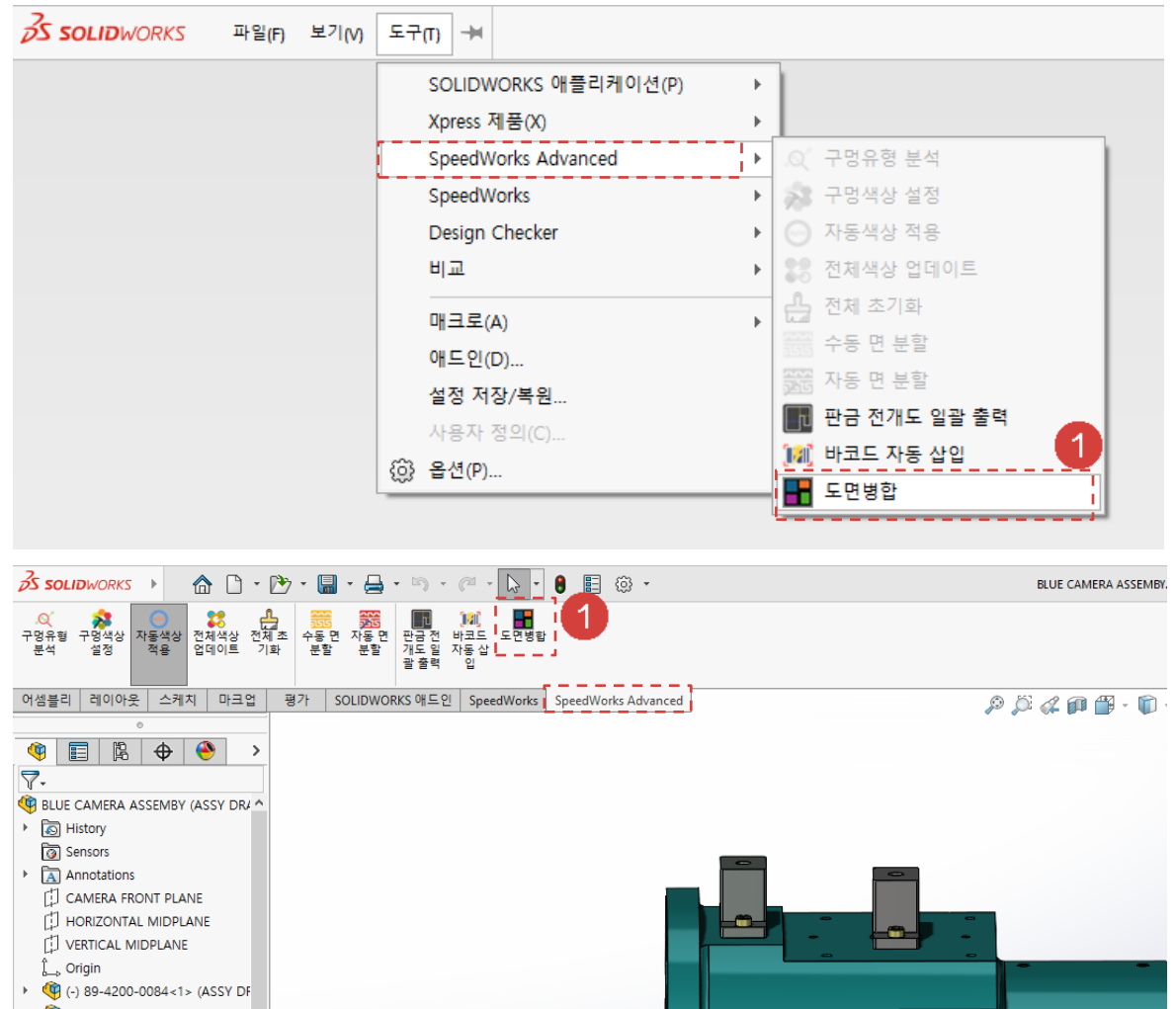
적색 원(①)으로 표시한 부분을 설명에 따라 직접 실행합니다.

흑색 사각형(②)으로 표시한 부분은 부연 설명 및 참고 사항입니다.



1 SOLIDWORKS 실행 - [도구] 탭 - [SpeedWorks Advanced] - [도면 병합]을 실행합니다.

또는 파트/어셈블리/도면 파일에서 [SpeedWorks Advanced] 탭 - [도면 병합] 버튼을 클릭해서 실행합니다.

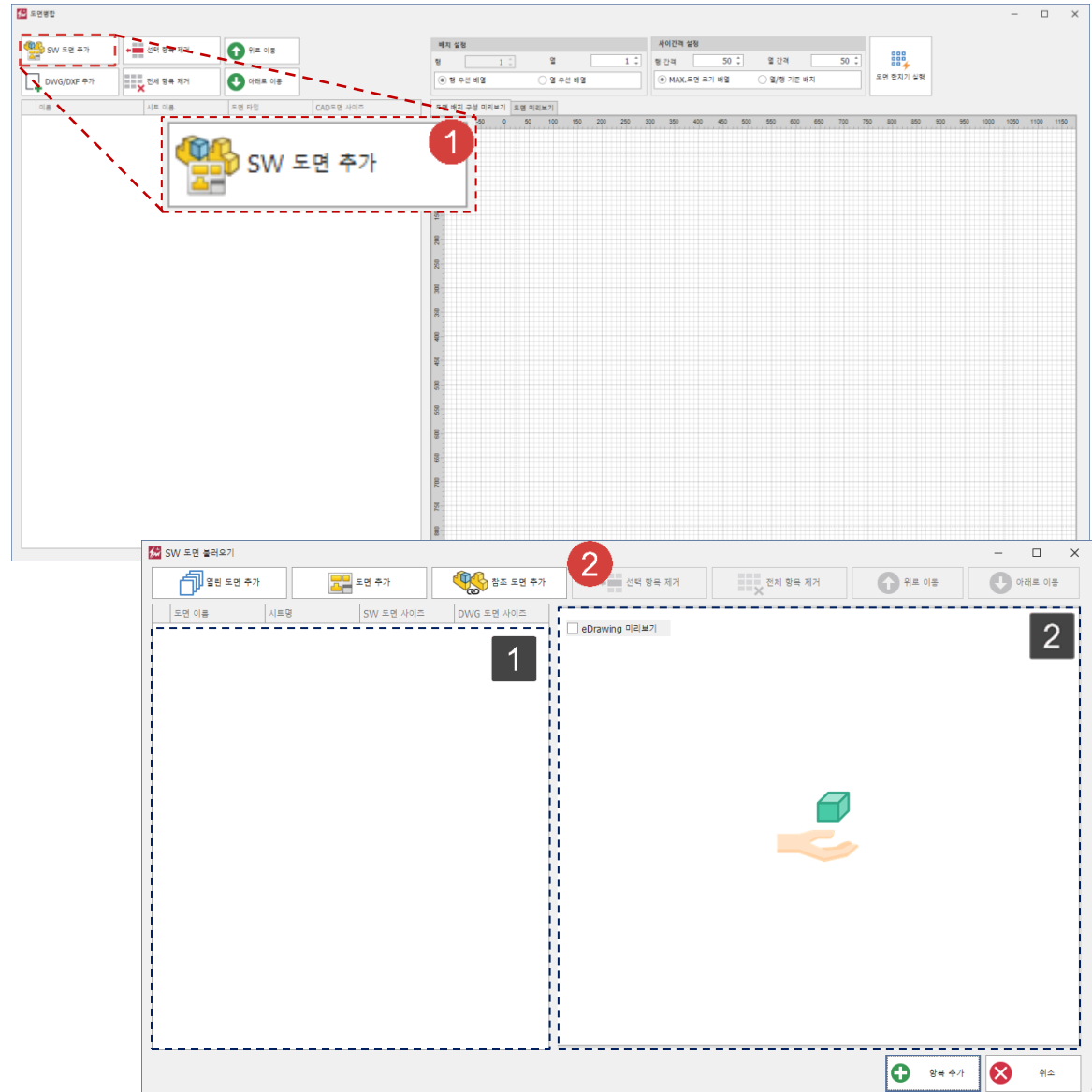


1 [sw 도면 추가] 버튼을 클릭합니다.

2 SOLIDWORKS 도면을 추가하기위한 2번째 창이  
 활성화 됩니다.

1 SOLIDWORKS 도면 항목이 표시될 영역입니다.

2 SOLIDWORKS 도면을 미리보기 형식으로 표시해  
 주는 영역입니다.

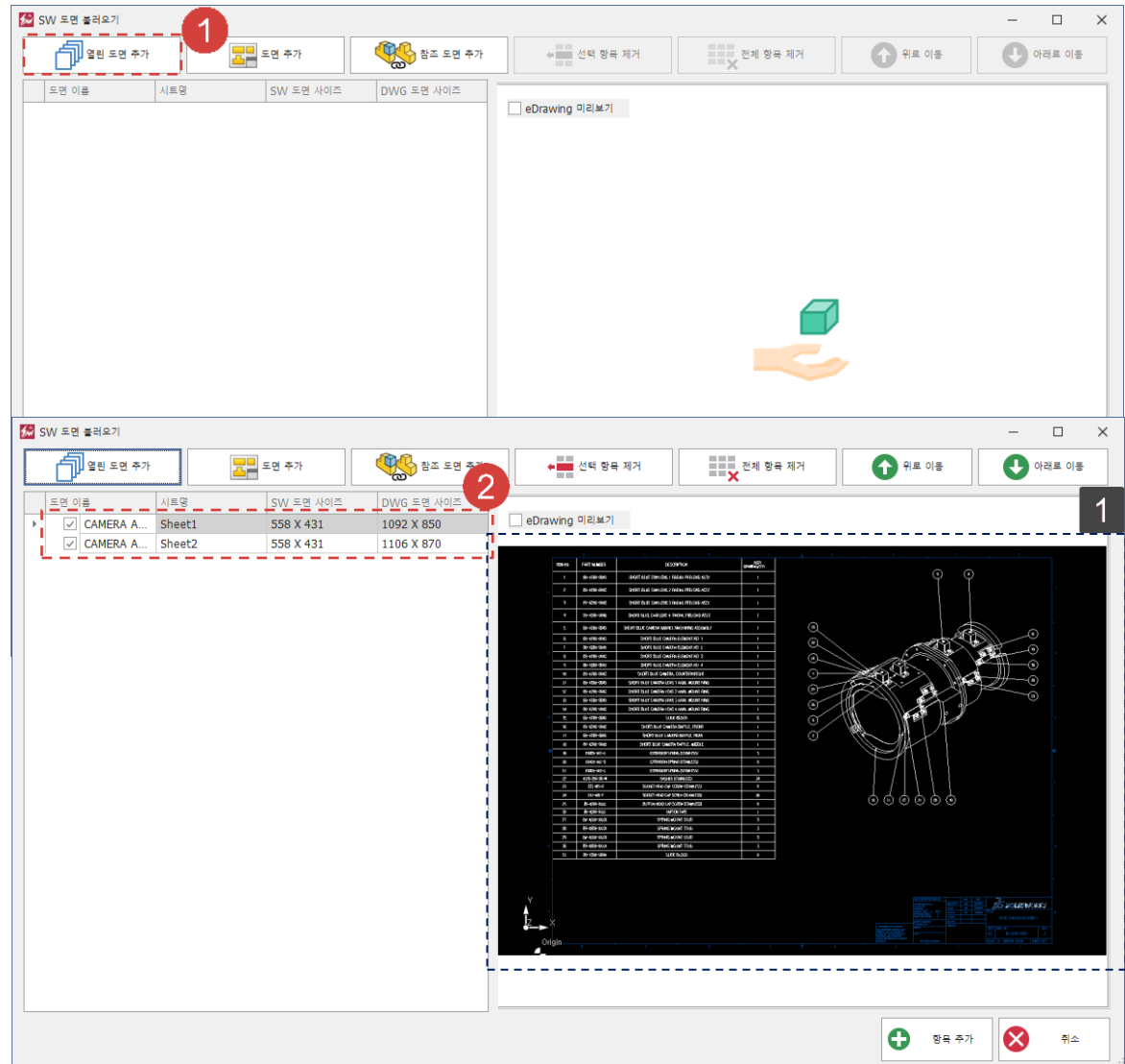


도면 병합 - SW 도면 추가(열린 도면 추가)

적색 원(1)으로 표시한 부분을 설명에 따라 직접 실행합니다.  
 흑색 사각형(2)으로 표시한 부분은 부연 설명 및 참고 사항입니다.

- 1 [열린 도면 추가] 버튼을 클릭합니다.
- 2 이미 열려 있는 도면이 그림과같이 추가됩니다.

**1** 선택된 항목은 그림과 같이 미리보기로 표시됩니다.



## 도면 병합 - sw 도면 추가(도면 추가)

적색 원(1)으로 표시한 부분을 설명에 따라 직접 실행합니다.  
 흑색 사각형(1)으로 표시한 부분은 부연 설명 및 참고 사항입니다.

1 [도면 추가] 버튼을 클릭합니다.

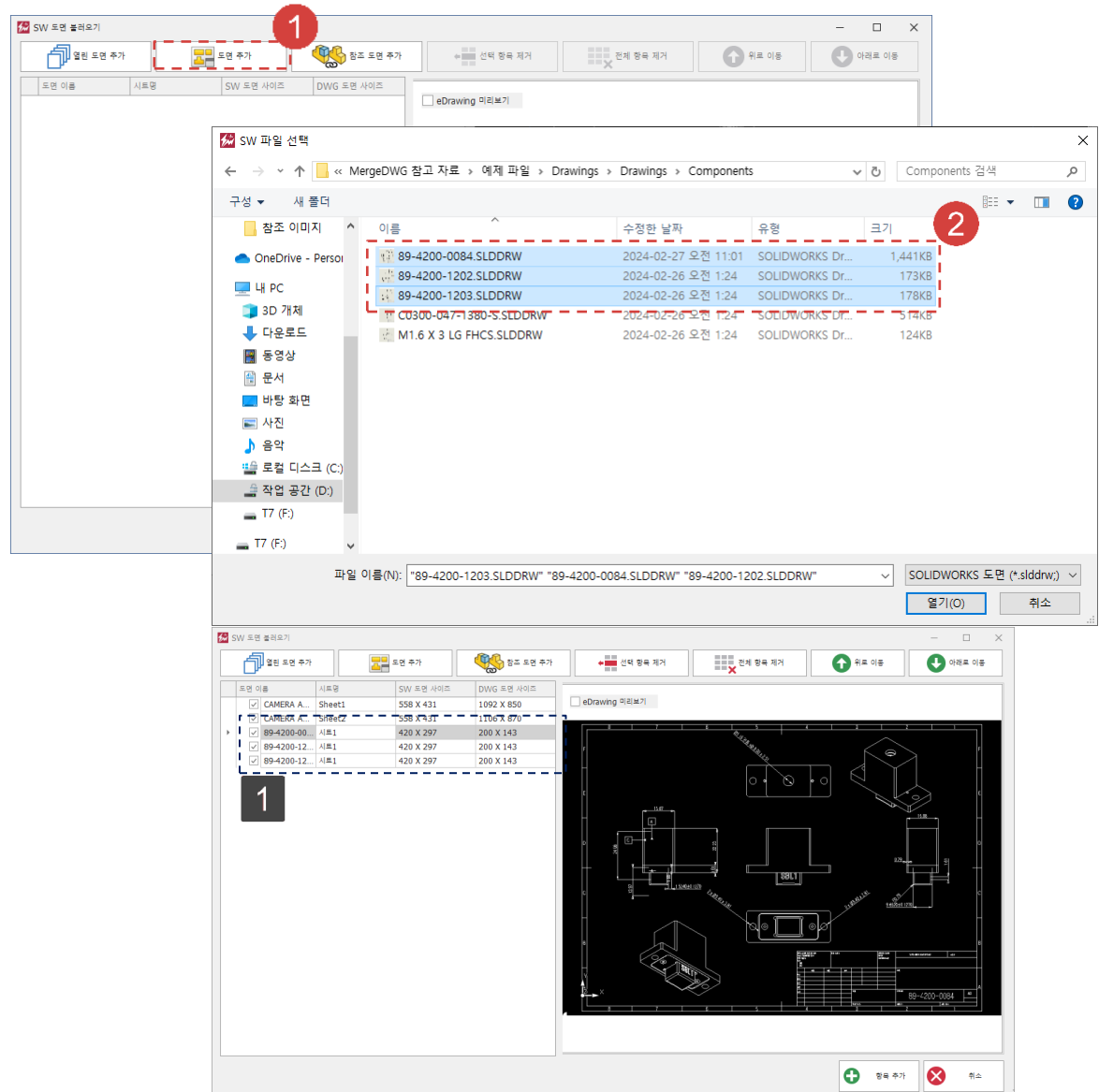
2 예제 파일

89-4200-0084.SLDDRW,

89-4200-1202.SLDDRW,

89-4200-1203.SLDDRW을 선택합니다.

1 도면 분석이 완료되면 그림과 같이 항목이  
 추가됩니다.



## 도면 병합 - sw 도면 추가(참조 도면 추가)

적색 원(1)으로 표시한 부분을 설명에 따라 직접 실행합니다.  
 흑색 사각형(1)으로 표시한 부분은 부연 설명 및 참고 사항입니다.

1 [참조 도면 추가] 버튼을 클릭합니다.

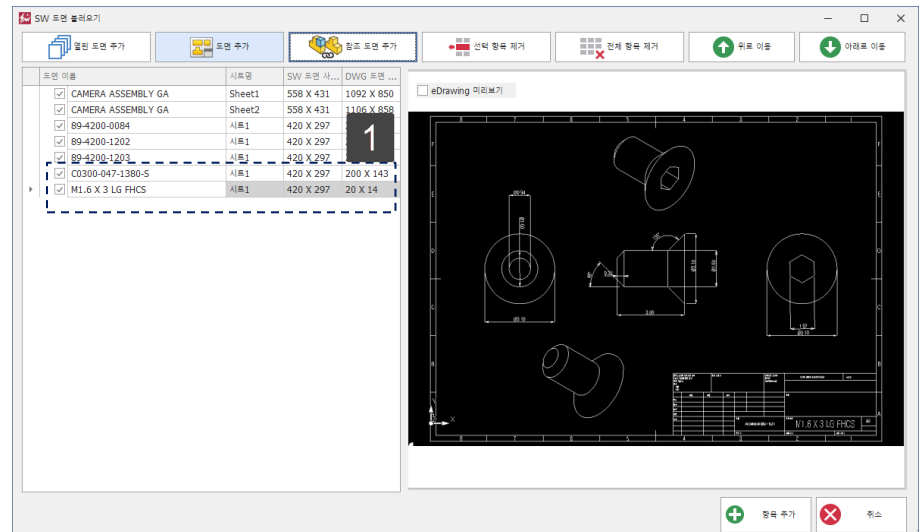
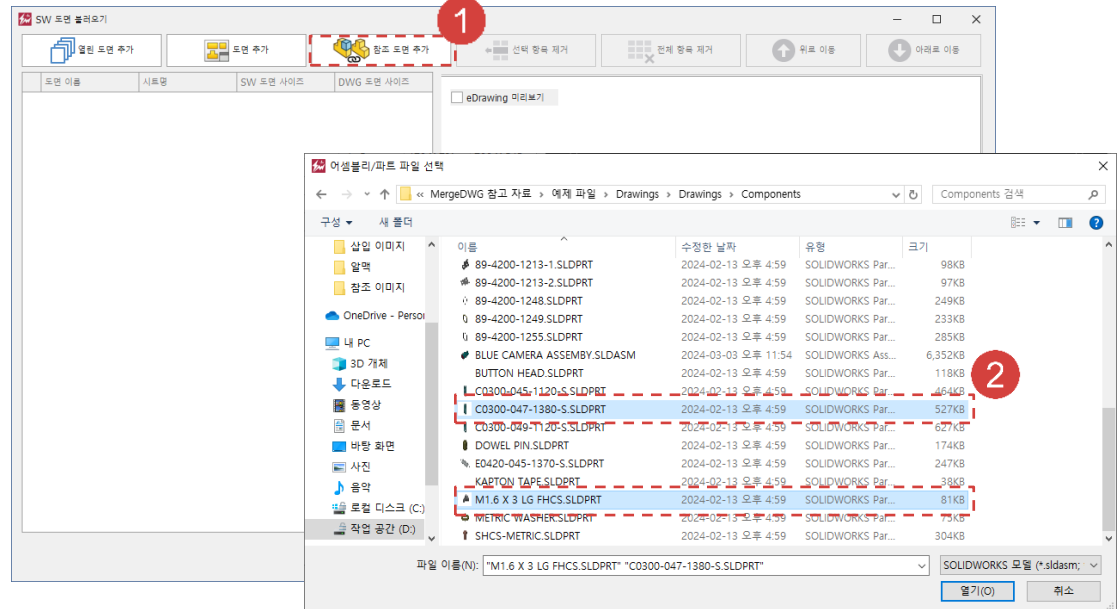
2 예제 파일

C0300-047-1380-S.SLDPRТ,

M1.6 X 3 LG FHCS.SLDPRТ, 을 선택합니다.

1 도면 분석이 완료되면 그림과 같이 항목이

추가됩니다.

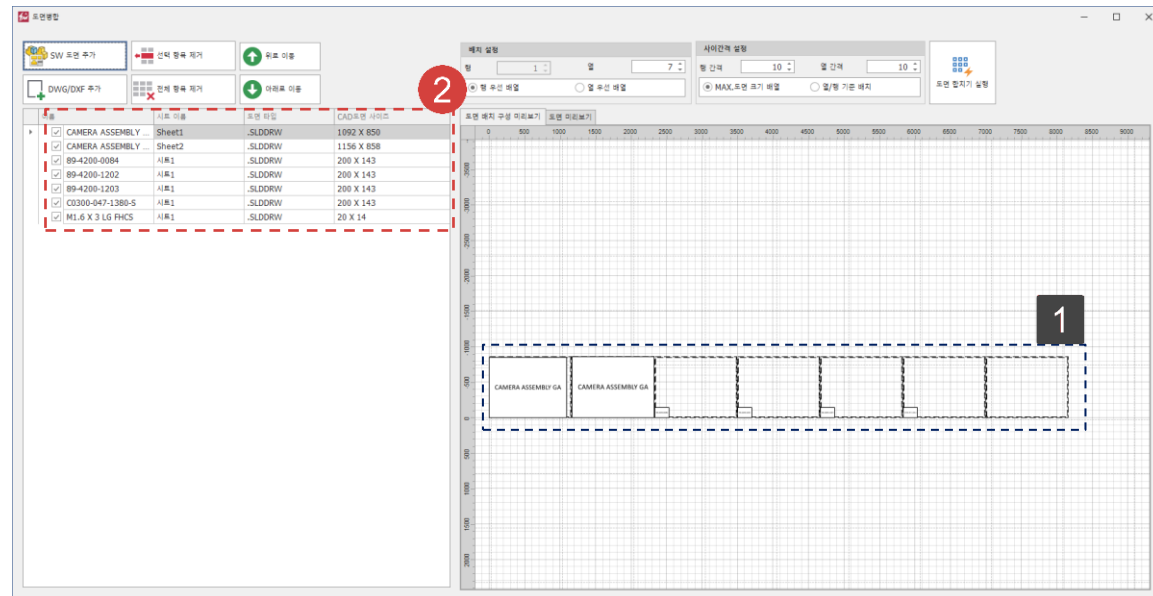
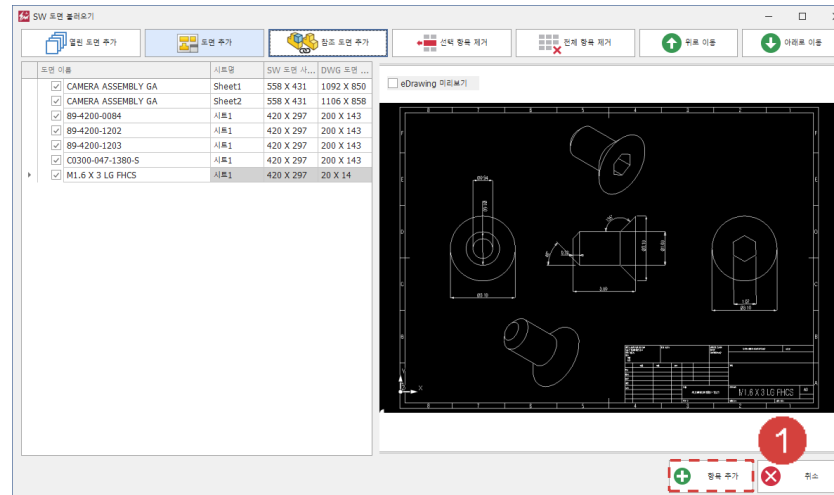




1 [항목 추가] 버튼을 클릭합니다.

2 그림과 같이 SOLIDWORKS 도면 항목이 메인창에  
 추가됩니다.

1 배치 설정을 기준으로 도면 위치의 미리보기가  
 표시됩니다.

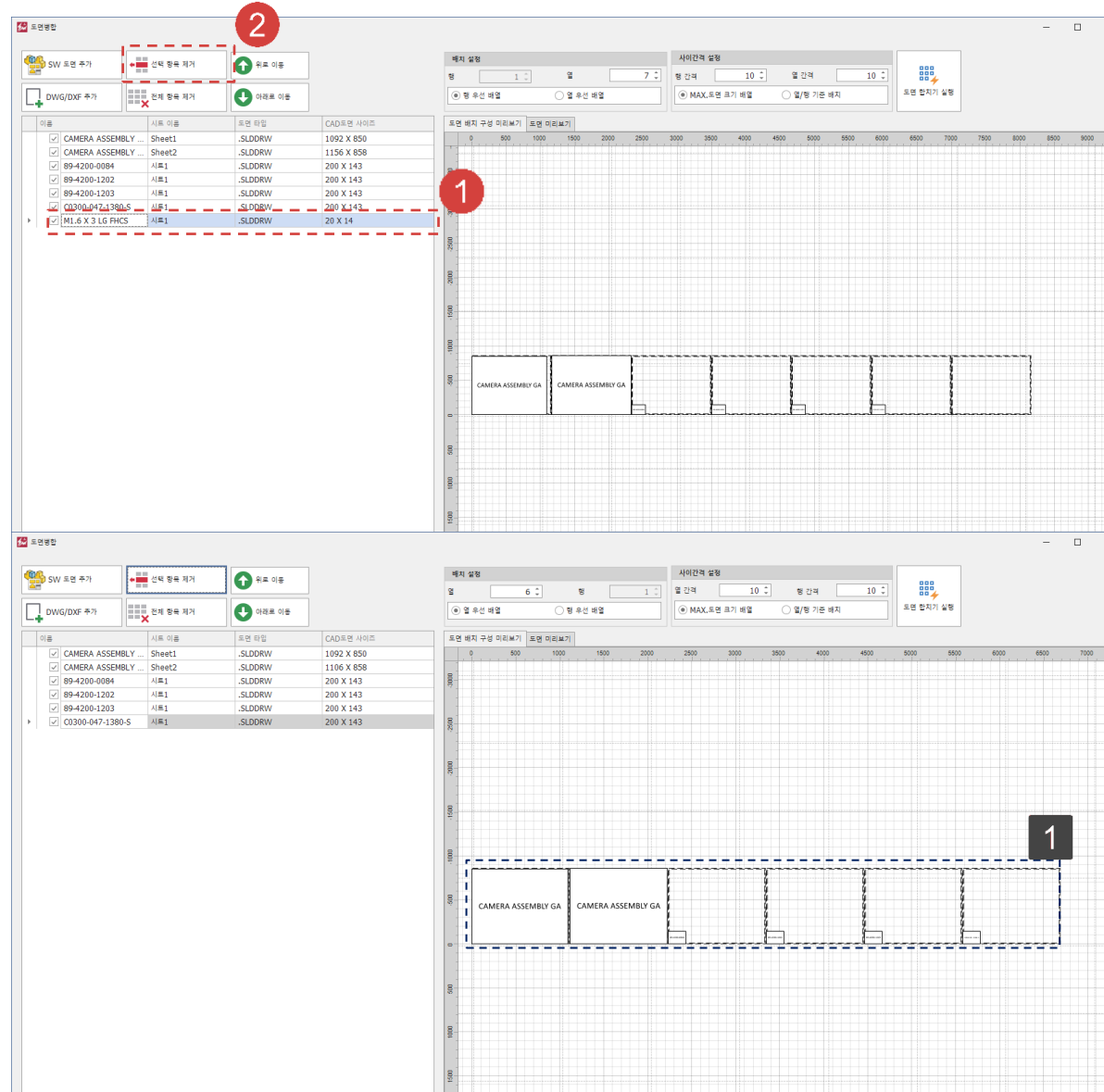


1 M1.6 X 3 LG FHCS 항목을 선택합니다.

2 [선택 항목 제거]버튼을 클릭합니다.

1 선택 항목이 제거되면 미리보기는 자동으로

업데이트됩니다.



**1 Ctrl + CAMERA ASSEMBLY GA**

Sheet1, Shee2 항목을 선택합니다.

**2 [아래로 이동] 버튼을 클릭하여 가장 아래로**

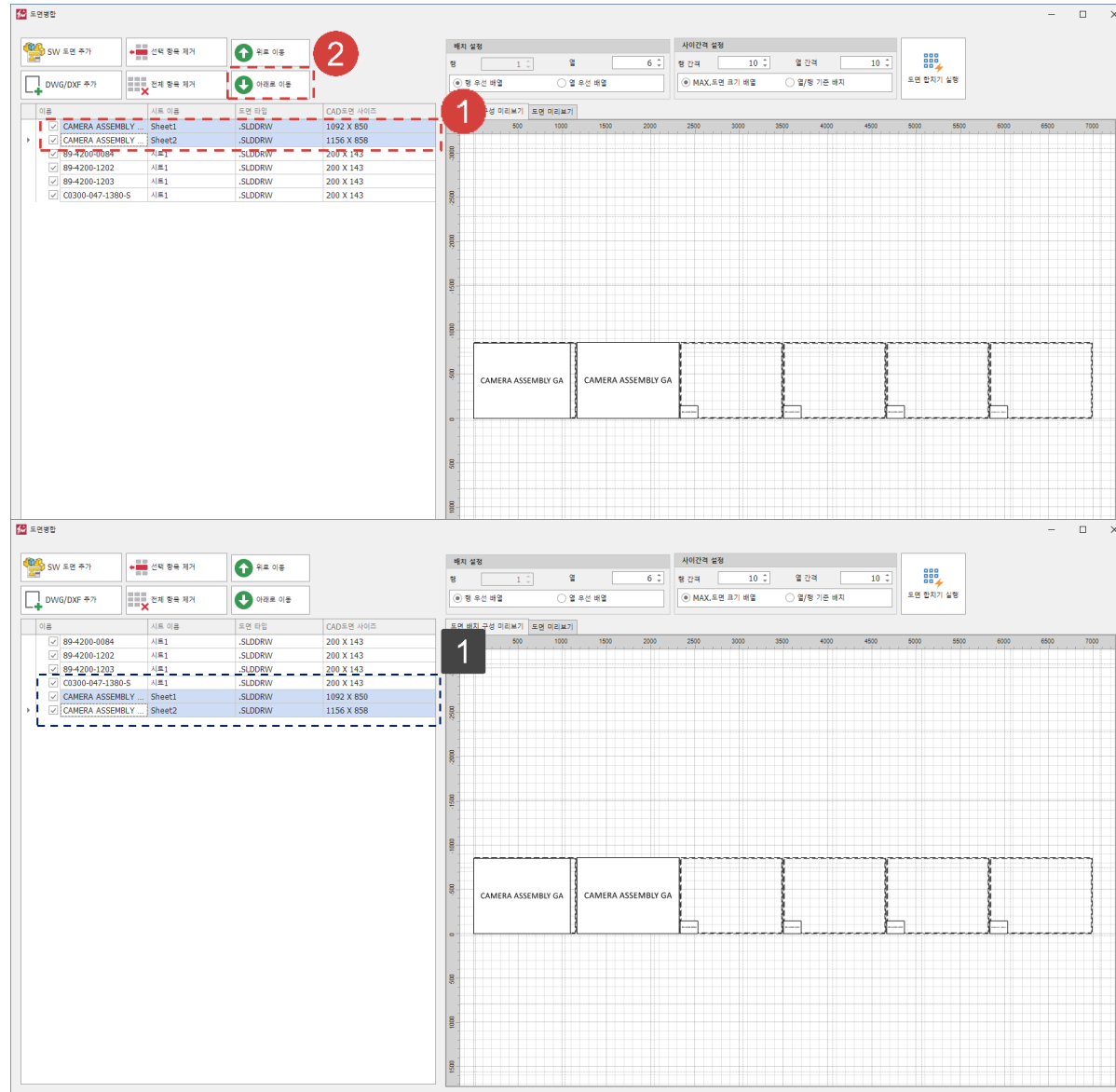
이동시킵니다.

**1 선택 항목은 그림과 같이 원하는 위치로**

이동 가능합니다.

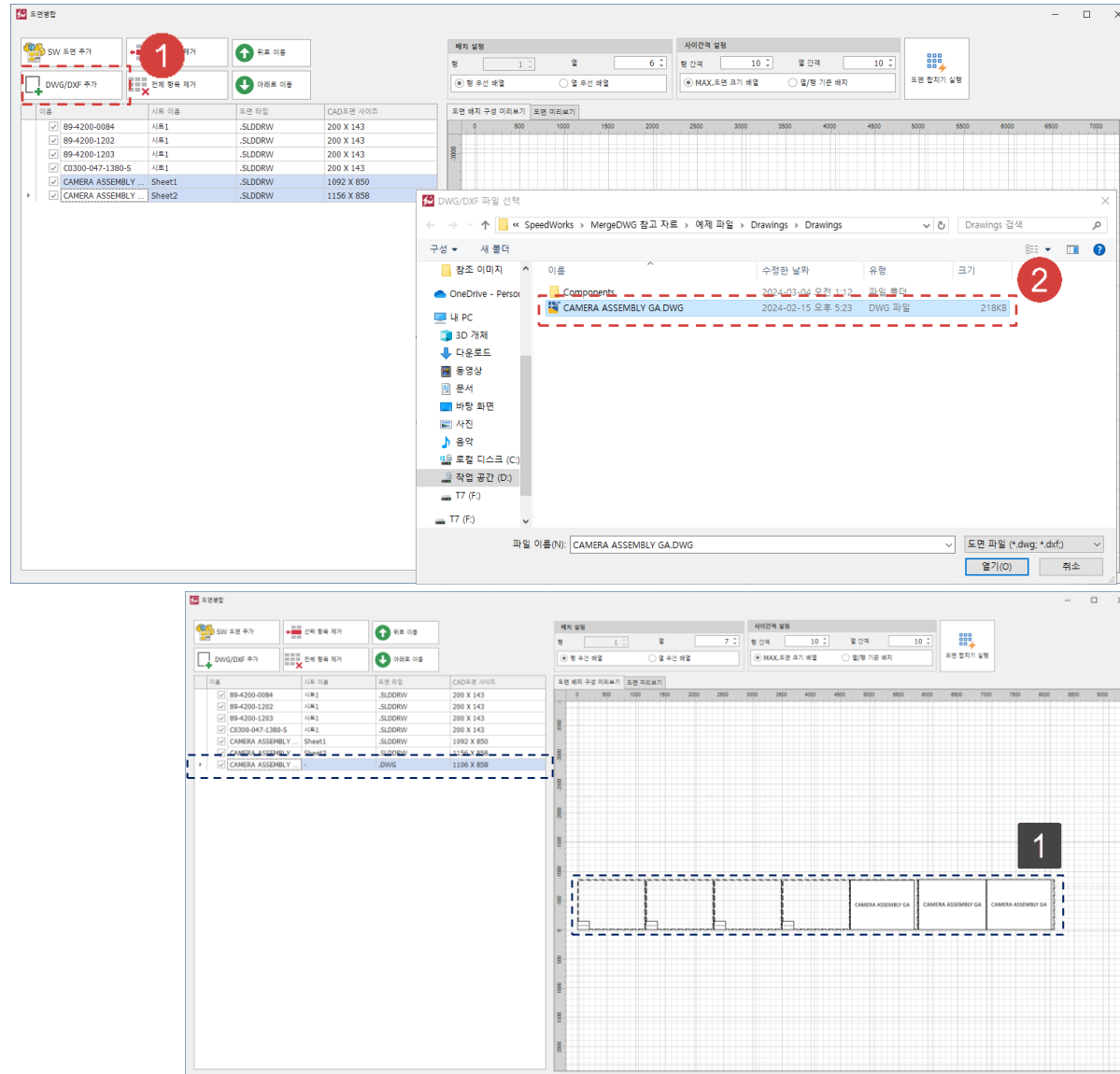
도면 항목의 순서는 도면 배치의 기준입니다.

적색 원(1)으로 표시한 부분을 설명에 따라 직접 실행합니다.  
 흑색 사각형(1)으로 표시한 부분은 부연 설명 및 참고 사항입니다.



- 1 [DWG/DXF 추가]버튼을 클릭합니다.
- 2 예제파일 CAMERA ASSEMBLY GA.DWG를 선택합니다.

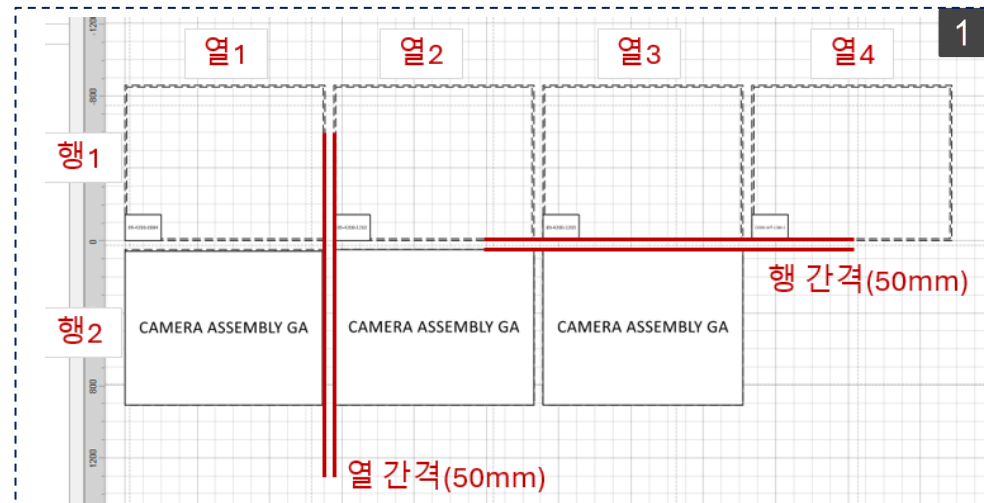
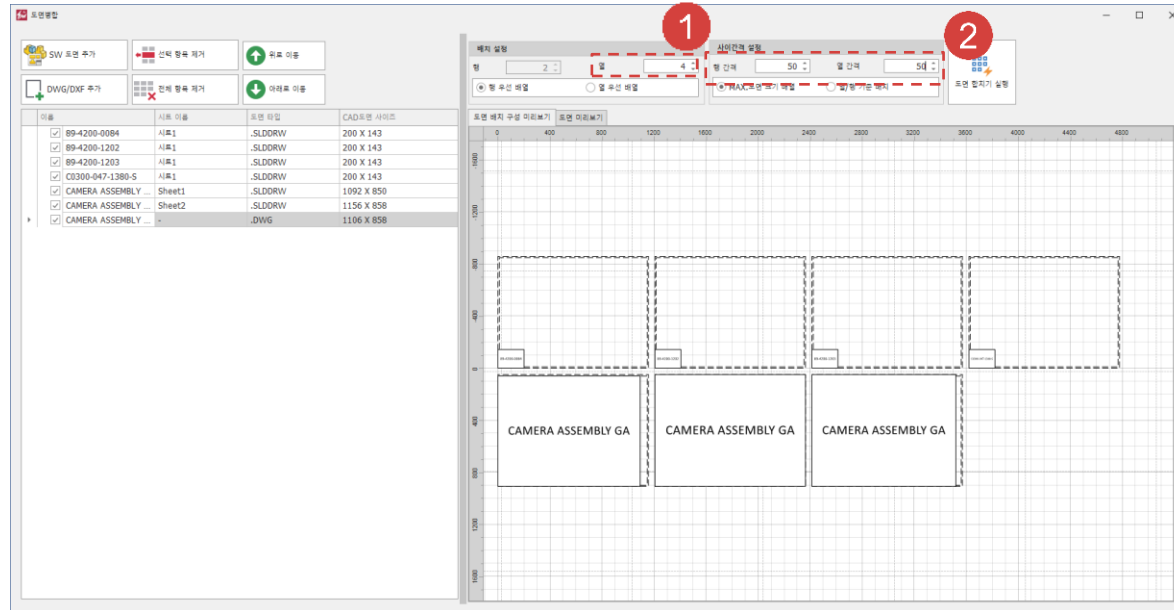
- 1 추가된 DWG/DXF 도면 항목은 SOLIDWORKS 도면과 함께 리스트에 추가되고 배치 미리보기에도 함께 표시됩니다.



1 배치 설정의 열 설정 값을 “4”로 설정합니다.

2 열 간격 “50”, 행 간격 “50”으로 설정합니다.

1 그림과 같이 사용자는 원하는 도면 배치 구성을  
 설정할 수 있습니다.



1 [도면 합치기 실행] 버튼을 클릭합니다.

2 원하는 파일이름을 설정합니다.

기본값은 “MergeDrawing\_[날짜].DWG”입니다.

1 도면 합치기 작업이 완료되면 그림과 같은 완료창과

함께 새로운 DWG파일이 생성됩니다.

