

高級レイヤー設定チュートリアル

高級レイヤー設定_チュートリアル.zip



主な機能

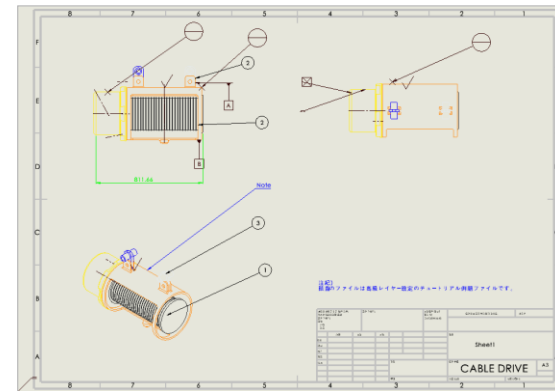
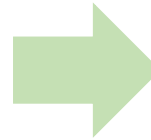
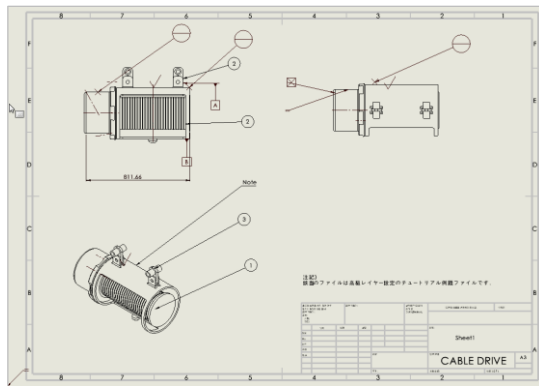
- アノテートレイヤーの一括編集
- 部品のオリジナル色を図面に適用
- レイヤーのマルチ削除、すべて削除、マージ機能の追加

業務効果

- アノテートタイプ別レイヤーを作成するため、管理に容易
- ビジュアルの理解度が高い図面の作成ができる
- 既存レイヤーツールを改善してユーザーの利便性を向上させる

💡 レッスン目標：レッスンを真似しながら高級レイヤー設定の使用法を学ぶ

図面のカラー化



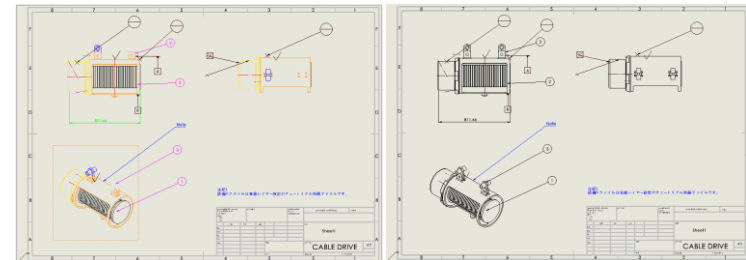
マルチレイヤーの削除

高級レイヤー設定

既存レイヤー 9

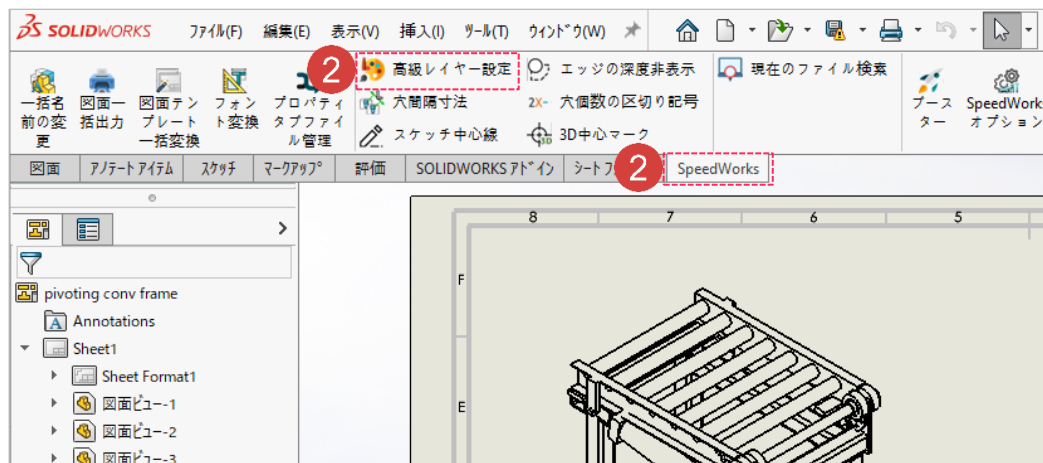
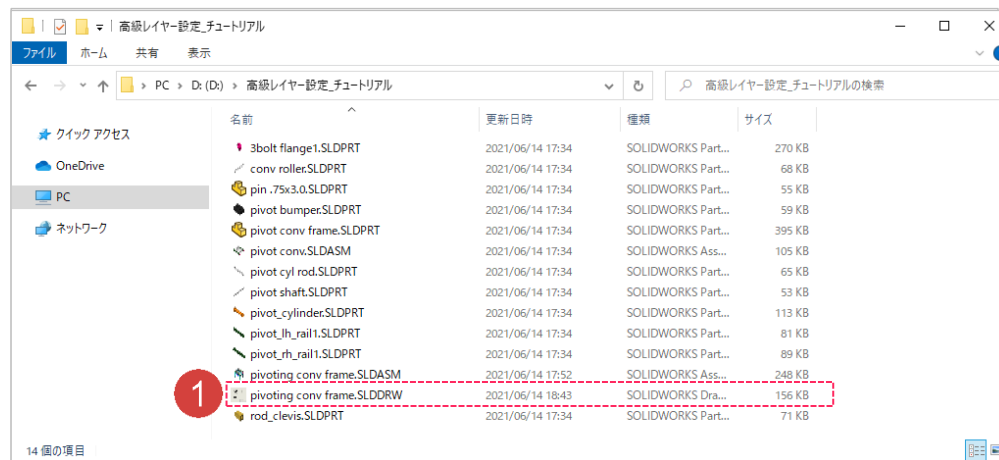
名前	説明	色	スタイル	太さ	表示	プリン	更新
注記		青	実線	0.25mm	👁	🖨	レイヤーマージ
寸法		緑	実線	0.25mm	👁	🖨	選択されたレイ...
中心線		赤	実線	0.25mm	👁	🖨	すべてのレイ...
部品番号		紫	実線	0.25mm	👁	🖨	

既存レイヤーの変更事項はリアルタイムで適用されます



① 例題のファイル中、Pivoting conv frame.SLDDRWファイルを実行します。

② [SpeedWorks] タブ - [高級レイヤー設定] ボタンをクリックして高級レイヤー設定を実行します。



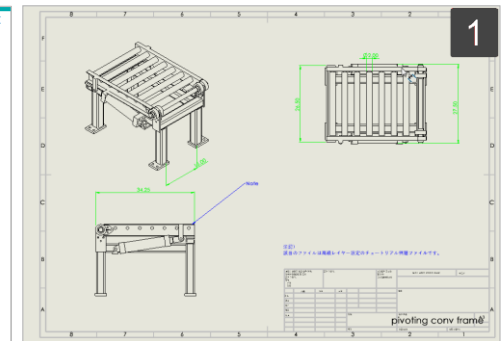
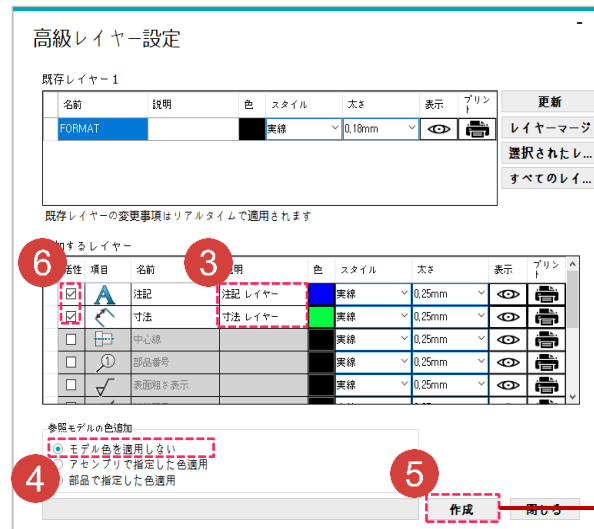
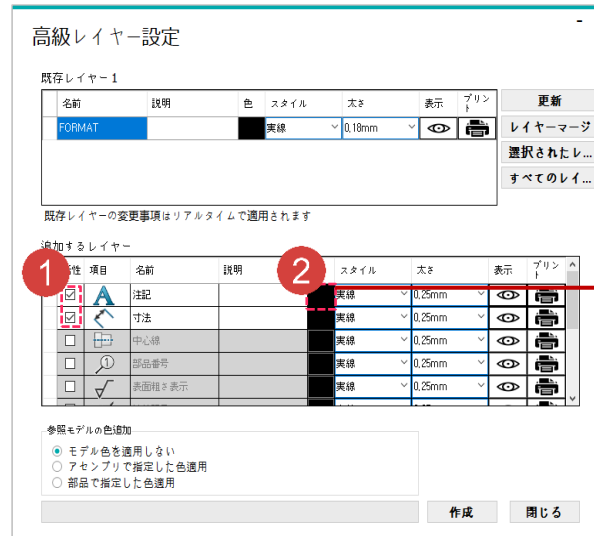
※例題ファイルは、SpeedWorksホームページのお客様サポート
 >資料室 (<http://www.speedworks.info>) でダウンロードできます。

高級レイヤー設定 - アノテートレイヤー作成

赤色の(1)で表示した部分を説明に沿って直接行います。
 黒の四角形(1)で表示した部分は追加説明及び参考事項です。

- ① レイヤーを作成するためにノートと寸法レイヤーをチェックします。
- ② レイヤー色を変更するために色の選択ボタンをクリックしてレイヤー色を選択します。(ノート：青、寸法：薄緑)
- ③ レイヤー説明をダブルクリックして説明を入力します。
- ④ [参照モデルの色追加] - [モデル色を適用しない]をチェックします。
- ⑤ [作成]ボタンをクリックしてレイヤーを作成します。
- ⑥ 次のステップでレイヤーの重複作成を防ぐためにノートと寸法レイヤーのチェックを解除します。

① レイヤーの作成結果です。例題のノート色と寸法色が指定したレイヤーの色に変更されました。



1 [参照モデルの色追加] - [アセンブリで指定した色適用]

チェック後、[作成]をクリックします。

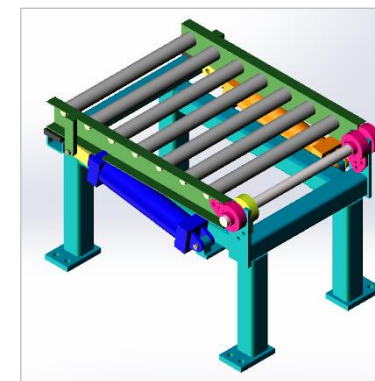
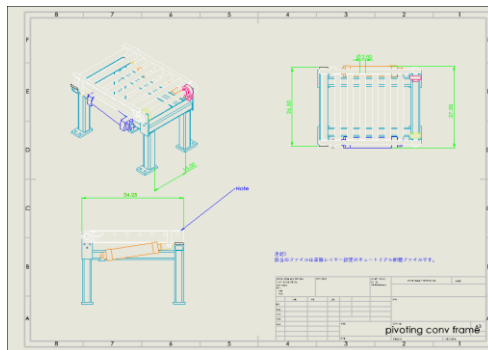
2 (または) [参照モデルの色追加] - [部品で指定した色を適用]チェック後、[作成]をクリックします。

(この例題では、1 の内容にします。)

参照モデルの色追加

- 1
- ☐ モデル色を適用しない
 - ☒ アセンブリで指定した色適用
 - ☐ 部品で指定した色適用

(アセンブリの指定色)



1 図面のモデルファイルPivoting conv frame.SLDASMのイメージです。

部品の指定色：

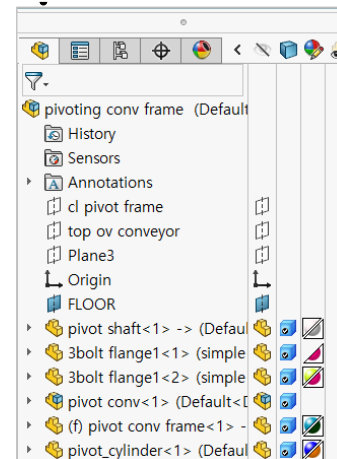
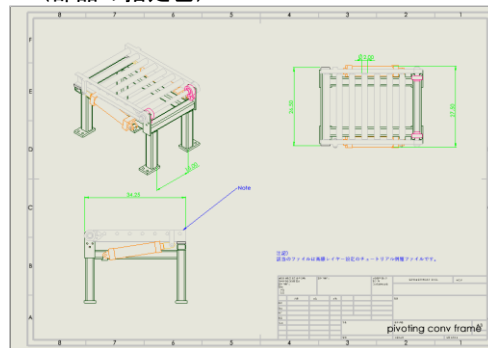
アセンブリの指定色：

アセンブリの色を選択しても、指定されたアセンブリの色がなければ部品の色を適用します。

参照モデルの色追加

- 2
- ☐ モデル色を適用しない
 - ☐ アセンブリで指定した色適用
 - ☒ 部品で指定した色適用

(部品の指定色)



高級レイヤー設定 - レイヤー設定変更

赤色の(1)で表示した部分を説明に沿って直接行います。
 黒の四角形(1)で表示した部分は追加説明及び参考事項です。

① [ノート]レイヤー名、説明、色を右側のイメージのように変更します。

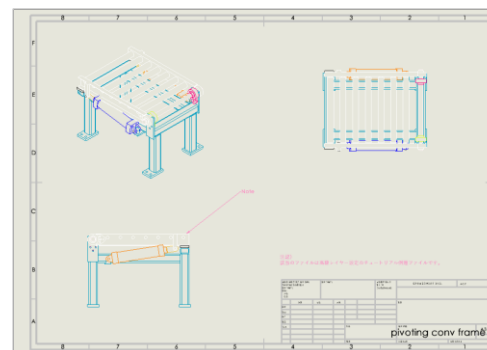
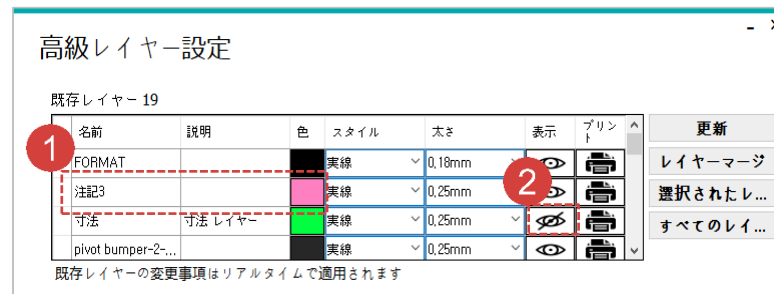
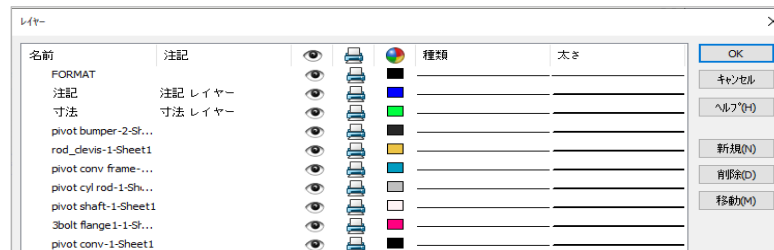
(名前: ノート3、説明: (削除)、色: 薄ピンク)

② [寸法]レイヤーの表示設定をクリックして非表示を行います。

① 高級レイヤー設定で作成したアノテレイヤーをSOLIDWORKSレイヤーツールで確認できます。

② ②を行い、変更された画面です。該当の画面はSOLIDWORKSレイヤーツールで確認できます。

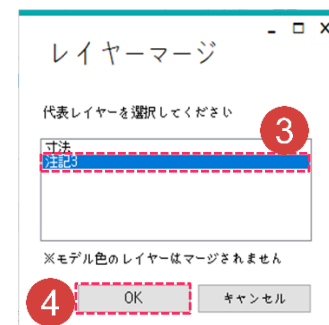
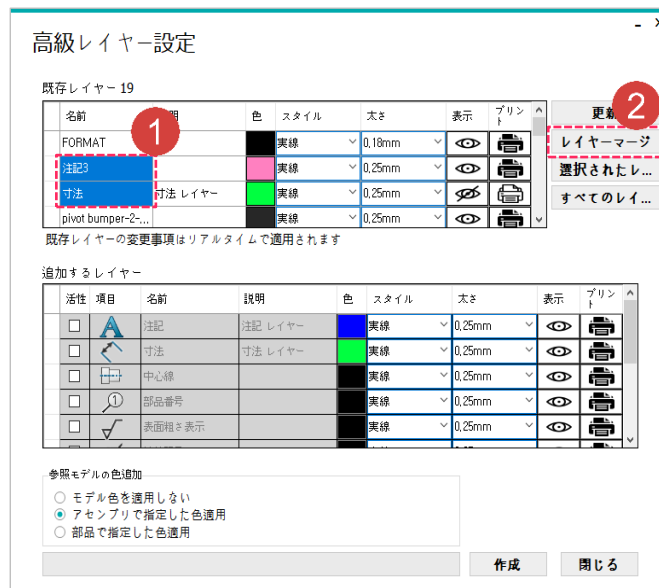
③ SOLIDWORKS図面のレイヤーが変更されました。



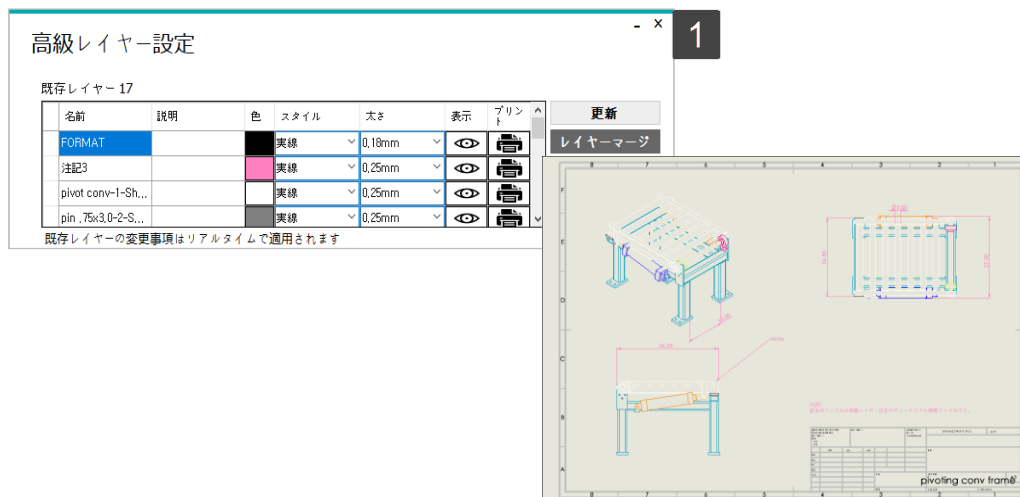
高級レイヤー設定 - レイヤーマージ (マージ)

赤色の(1)で表示した部分を説明に沿って直接行います。
 黒の四角形(1)で表示した部分は追加説明及び参考事項です。

- ① レイヤー名をドラッグしたり[Control + 選択] または [Shift + 選択]でマージ対象のレイヤーを複数選択します。
- ② レイヤーが選択されている状態から、[レイヤーマージ]ボタンをクリックします。
- ③ 他のレイヤーを吸収する代表レイヤーを選択します。
- ④ [OK]ボタンをクリックします。



- ① レイヤーがマージされた後の図面と高級レイヤー設定です。



① レイヤーを削除するためにドラッグしたり[Control+選択]

または [Shift+選択]を使って削除対象を選択します。

Pivot shaft-1-Sheet1を抜いたすべての参照モデル色のレイヤーを選択します。

② [選択されたレイヤー削除]を押して選択したレイヤーを一括削除します。

③ [すべてのレイヤー削除]をクリックしてすべてのレイヤーを一括削除します。

① 削除前の図面の画面です。

② 選択されたレイヤーの削除後、高級レイヤー設定及び図面の画面です。

③ レイヤーがすべて削除された高級レイヤー設定の画面及び図面の画面です。

