

プロパティ材料編集チュートリアル（プロパティ）

プロパティ材料編集_チュートリアル(プロパティ).zip



プロパティ材料編集_概要

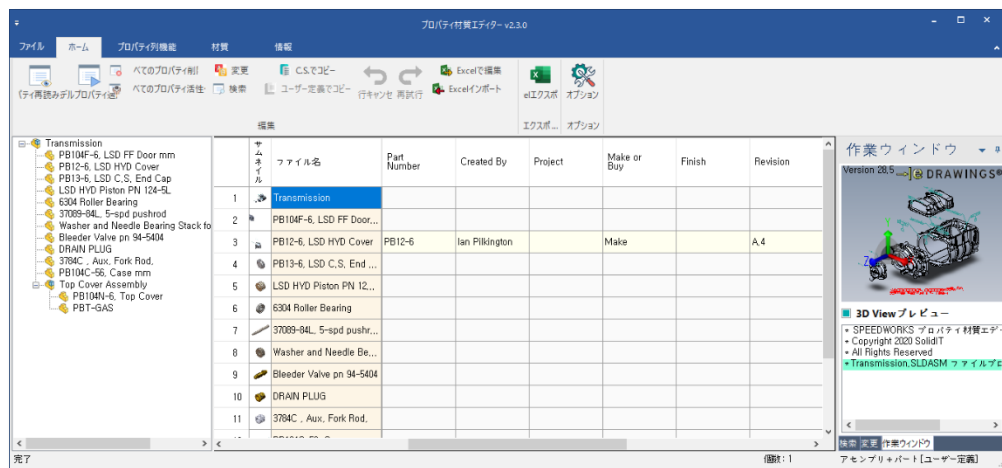
主な機能

- 複数ファイルのプロパティを一括編集
- プロパティをExcelにエクスポートしたりExcelから読むことができる
- データグラフ、お気に入り、マスの一括入力機能を提供

業務効果

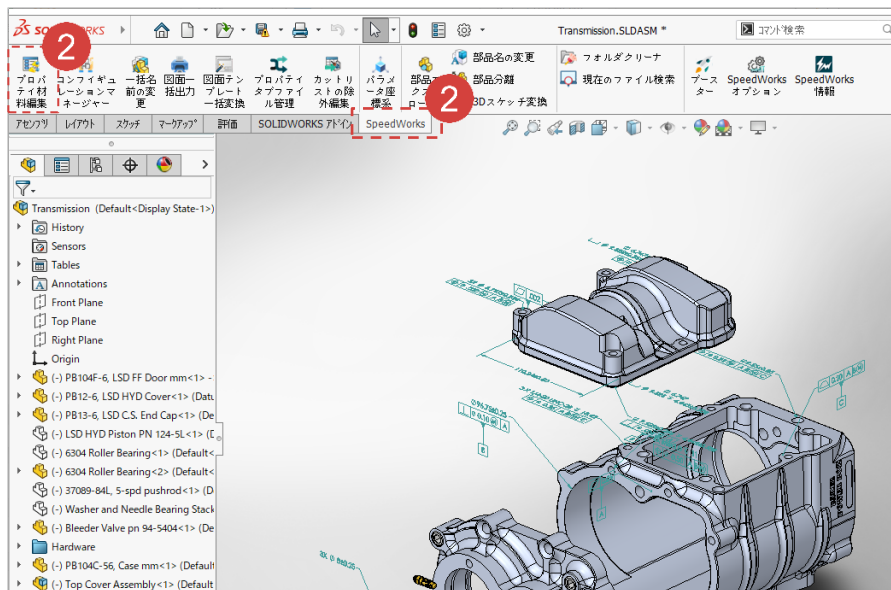
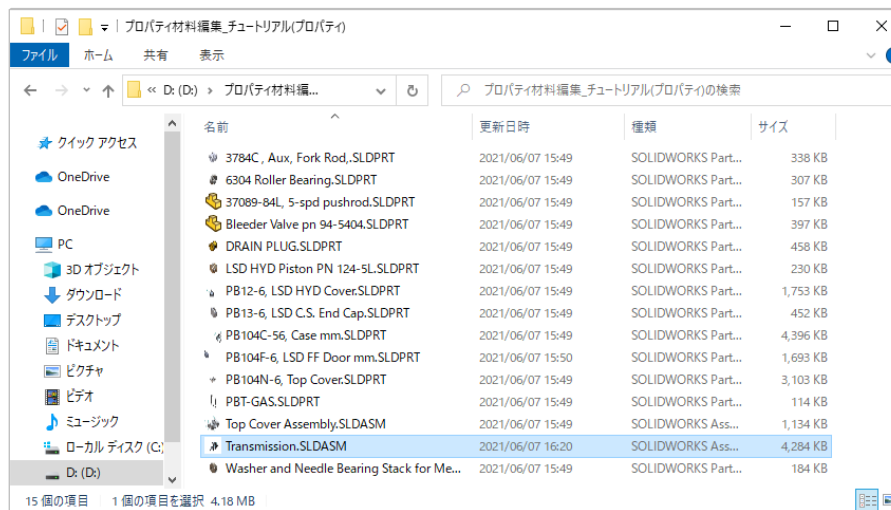
- マルチファイルのプロパティを一括で編集でき、作業時間を短縮
- Excelエクスポートを使ってパートリスト作成の時間を短縮

🔦 レッスン目標：レッスンを真似しながらプロパティ材料編集の使用法を学ぶ



① プロパティ材料編集のチュートリアルの例題ファイル中Transmission.SLDASMファイルを実行します。

② [SpeedWorks]タブ - [プロパティ材料編集]をクリックして実行します。



※例題ファイルは、SpeedWorksホームページのお客様サポート
 >資料室 (<http://www.speedworks.info>) でダウンロードできます。

プロパティ材料編集_モデルを読み込む

赤色の(1)で表示した部分を説明に沿って直接行います。
黒の四角形(1)で表示した部分は追加説明及び参考事項です。

- ① [プロパティタイプ]: [ユーザー定義プロパティ]をチェックします。
- ② [ファイルタイプ]: プロパティを修正するファイルタイプとして [アセンブリと部品すべて] をチェックします。
- ③ [編集ファイル選択]: [アセンブリ部品編集] をチェックします。
- ④ [指定プロパティ読み込みを使用] をチェック解除します。
- ⑤ [読み込む] をクリックして現在の設定でモデルを読み込みます。

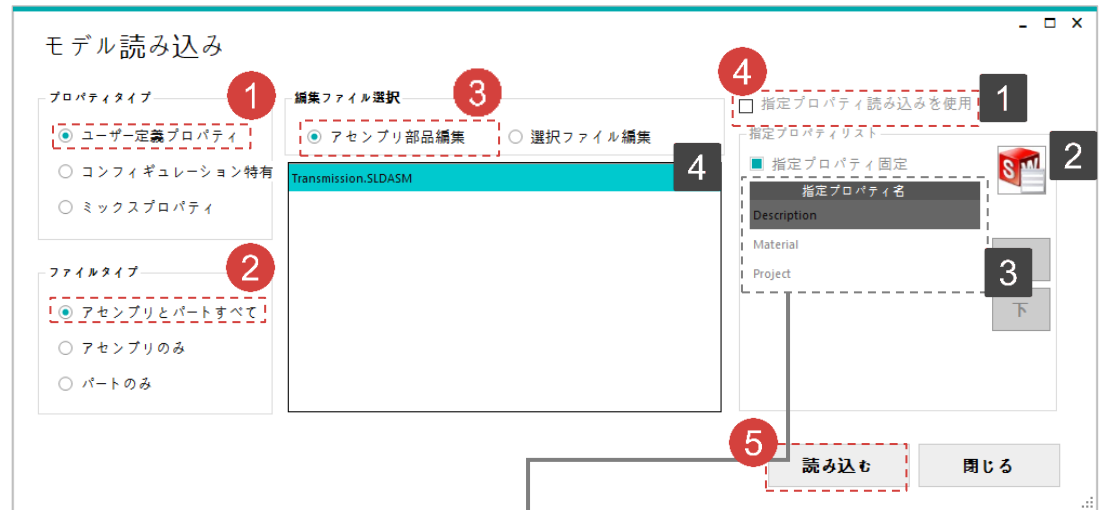
① 指定プロパティ読み込み: 該当ツールを活性化すると、指定プロパティのリストが使用できます。

② プロパティタブファイル管理を読み込む: このツールはプロパティタブビルダーを選択してプロパティ項目を自動的に指定プロパティで読み込む機能を提供します。

③ 指定プロパティリスト: プロパティ材料エディタから特定のプロパティのみ読み込む際、指定プロパティリストを使って指定されたプロパティのみ読み込みます。

④ 指定プロパティ固定: 指定プロパティ固定オプションを使用する場合、モデルにないプロパティもプロパティ名の項目に固定されます。

💡 セルが非活性化されている場合は、ファイルに存在しないプロパティの値です。値を入力するには、非活性セルを活性化しなければなりません。活性化する方法はこの先のスライドに説明されています。



名前 ネー	ファイル名	ファイルパス	ファイル タイプ	コンフィ ギュレー ション名	数量	Description	Material	Project
1	Transmission	D:\Wプロパ...	アセンブリ		1	'SW-Mass@T...		
2	PB104F-6, LSD FF Door...	D:\Wプロパ...	部品		1	'SW-Mass@P...	'SW-Material...	
3	PB12-6, LSD HYD Cover	D:\Wプロパ...	部品		1	'SW-Mass@P...	'SW-Material...	
4	PB13-6, LSD C.S. End ...	D:\Wプロパ...	部品		1	'SW-Mass@P...	'SW-Material...	
5	LSD HYD Piston PN 12...	D:\Wプロパ...	部品		1	'SW-Mass@L...	'SW-Material...	
6	6304 Roller Bearing	D:\Wプロパ...	部品		2	'SW-Mass@6...	'SW-Material...	
7	37089-84L, 5-spd pushr...	D:\Wプロパ...	部品		1	'SW-Mass@3...	'SW-Material...	



セルのタイプ	色	説明	編集
固定列		ファイルの情報	X
活性プロパティ		ファイルに既に存在するプロパティ項目	0
非活性プロパティ		ファイルに存在しないプロパティ項目	X
読み専用の行		読み専用のファイル	X

① [プロパティ列機能]タブ - [列追加] ボタンをクリックします。

② [プロパティ名]: 作成するプロパティ名を入力するところに
'Test Property'を入力します。

③ [プロパティタイプ]: プロパティタイプとして '文字' を選択します。

④ [適用] ボタンをクリックします。



① プロパティ列が追加される場所です。

② [モデルプロパティ読み込み]: 他のモデルファイルに存在する
プロパティリストを取り込みます。

③ Test Propertyが 作成された様子です。



プロパティ材料編集_プロパティ列の削除

赤色の(1)で表示した部分を説明に沿って直接行います。
黒の四角形(2)で表示した部分は追加説明及び参考事項です。

- 1 [プロパティ列機能]タブ - [列削除] ボタンをクリックします。
- 2 前に作成した [Test Property] をチェックします。
- 3 [適用] ボタンをクリックします。



- 1 [削除すべて選択]/[削除すべて解除]: すべてのプロパティをチェックする対象に選択するか選択解除をします。

- 2 [Test Property] が 削除されています。



Th.	File Name	Project	Make or Buy	Desc2	Vendor
1	Transmission				
2	PB104F-6, LSD FF...				
3	PB12-6, LSD HYD...		Make		
4	PB13-6, LSD C.S...				
5	LSD HYD Piston P...				
6	6304 Roller Bearing				
7	37089-84L, 5-spd...				
8	Washer and Needl...				
9	Bleeder Valve on 9...				
10	DRAIN PLUG				
11	ARP 12 Ft Bolt				
12	3784C, Aux. Fork ...			Cup Point ...	McMaster...
13	PB104C-56, Case ...				
14	Top Cover Assembly				
15	PB104N-6, Top C...				
16	PBT-GAS				

① 非活性化されているセルが存在する [Project]列のタイトルをクリックして該当の列をすべて選択します。

② 列のタイトルをマウス 右クリック - [すべてのプロパティ活性化] ボタンをクリックしてすべてのセルを活性化します。

☼ ファイルにプロパティがない場合、非活性化された状態に表示され、セルを活性化すると、該当のモデルにプロパティが作成されます。逆に、セルを非活性化させたり列を削除したりすると、モデルからプロパティが削除されます。

① 非活性化の状態だったセルが活性化されています。

サムネイル	ファイル名	ファイルパス	ファイルタイプ	コンフィギュレーション名	数量	Description	Material	Part Number	Created By	Project	Buy	Finish
1	Transmission	D:\プロパティ...	アセンブリ		1	'SW-Mass@T...						
2	PB104F-6. LSD FF Door...	D:\プロパティ...	部品		1	'SW-Mass@P...	'SW-Material...					
3	PB12-6. LSD HYD Cover	D:\プロパティ...	部品		1	'SW-Mass@P...	'SW-Material...	PB12-6	Ian Pilkington		Make	
4	PB13-6. LSD C.S. End ...	D:\プロパティ...	部品		1	'SW-Mass@P...	'SW-Material...					
5	LSD HYD Piston PN 12...	D:\プロパティ...	部品		1	'SW-Mass@L...	'SW-Material...					
6	6304 Roller Bearing	D:\プロパティ...	部品		2	'SW-Mass@6...	'SW-Material...					
7	37089-84L. 5-spd pushr...	D:\プロパティ...	部品		1	'SW-Mass@3...	'SW-Material...					
8	Washer and Needle Be...	D:\プロパティ...	部品		1	'SW-Mass@W...	'SW-Material...					
9	Bleeder Valve pn 94-5404	D:\プロパティ...	部品		1	'SW-Mass@B...	'SW-Material...					
10	DRAIN PLUG	D:\プロパティ...	部品		1	'SW-Mass@D...	'SW-Material...					
11	3784C , Aux. Fork Rod.	D:\プロパティ...	部品		3	'SW-Mass@3...	'SW-Material...					
12	PB104C-56. Case mm	D:\プロパティ...	部品		1	'SW-Mass@P...	'SW-Material...					
13	Top Cover Assembly	D:\プロパティ...	アセンブリ		1	'SW-Mass@T...						

サムネイル	ファイル名	ファイルパス	ファイルタイプ	コンフィギュレーション名	数量	Description	Material	Part Number	Created By	Project	Make or Buy	Finish
1	Transmission	D:\プロパティ...	アセンブリ		1	'SW-Mass@T...						
2	PB104F-6. LSD FF Door...	D:\プロパティ...	部品		1	'SW-Mass@P...	'SW-Material...					
3	PB12-6. LSD HYD Cover	D:\プロパティ...	部品		1	'SW-Mass@P...	'SW-Material...	PB12-6	Ian Pilkington			
4	PB13-6. LSD C.S. End ...	D:\プロパティ...	部品		1	'SW-Mass@P...	'SW-Material...					
5	LSD HYD Piston PN 12...	D:\プロパティ...	部品		1	'SW-Mass@L...	'SW-Material...					
6	6304 Roller Bearing	D:\プロパティ...	部品		2	'SW-Mass@6...	'SW-Material...					
7	37089-84L. 5-spd pushr...	D:\プロパティ...	部品		1	'SW-Mass@3...	'SW-Material...					
8	Washer and Needle Be...	D:\プロパティ...	部品		1	'SW-Mass@W...	'SW-Material...					
9	Bleeder Valve pn 94-5404	D:\プロパティ...	部品		1	'SW-Mass@B...	'SW-Material...					
10	DRAIN PLUG	D:\プロパティ...	部品		1	'SW-Mass@D...	'SW-Material...					
11	3784C , Aux. Fork Rod.	D:\プロパティ...	部品		3	'SW-Mass@3...	'SW-Material...					
12	PB104C-56. Case mm	D:\プロパティ...	部品		1	'SW-Mass@P...	'SW-Material...					
13	Top Cover Assembly	D:\プロパティ...	アセンブリ		1	'SW-Mass@T...						
14	PB104N-6. Top Cover	D:\プロパティ...	部品		1	'SW-Mass@P...	'SW-Material...					

数量	Description	Material	Part Number	Created By	Project	Make or Buy	Finish
1	'SW-Mass@P...	'SW-Material...					
1	'SW-Mass@P...	'SW-Material...	PB12-6	Ian Pilkington		Make	
1	'SW-Mass@P...	'SW-Material...					
1	'SW-Mass@P...	'SW-Material...					
2	'SW-Mass@6...	'SW-Material...					
1	'SW-Mass@3...	'SW-Material...					
1	'SW-Mass@W...	'SW-Material...					
1	'SW-Mass@B...	'SW-Material...					
1	'SW-Mass@D...	'SW-Material...					
3	'SW-Mass@3...	'SW-Material...					
1	'SW-Mass@P...	'SW-Material...					
1	'SW-Mass@T...						
1	'SW-Mass@P...	'SW-Material...					
1	'SW-Mass@P...	'SW-Material...					

① 4行以下の [Project]セルをすべてドラッグします。

② 選択されたセル マウス右クリック- [プロパティ削除] をクリックします。

セルを活性化しないと該当のモデルにプロパティが作成されません。非活性時、プロパティが削除されます。

① 活性化の状態だったセルが非活性化されています。

サムネイル	ファイル名	ファイルパス	ファイルタイプ	コンフィギュレーション名	数量	Description	Material	Part Number	Created By	Project	Make or Buy	Finish
▶	Transmission	D:\Wプロパテ...	アセンブリ		1	'SW-Mass@T...						
2	PB104F-6. LSD FF Door...	D:\Wプロパテ...	部品		1	'SW-Mass@P...	'SW-Material...					
3	PB12-6. LSD HYD Cover	D:\Wプロパテ...	部品		1	'SW-Mass@P...	'SW-Material...	PB12-6	Ian Pilkington		Make	
4	PB13-6. LSD C.S. End ...	D:\Wプロパテ...	部品		1	'SW-Mass@P...	'SW-Material...					
5	LSD HYD Piston PN 12...	D:\Wプロパテ...	部品		1	'SW-Mass@L...	'SW-Material...					
6	6304 Roller Bearing	D:\Wプロパテ...	部品		2	'SW-Mass@6...	'SW-Material...					
7	37089-84L. 5-spd pushr...	D:\Wプロパテ...	部品		1	'SW-Mass@3...	'SW-Material...					
8	Washer and Needle Be...	D:\Wプロパテ...	部品		1	'SW-Mass@W...	'SW-Material...					
9	Bleeder Valve pn 94-5404	D:\Wプロパテ...	部品		1	'SW-Mass@B...	'SW-Material...					
10	DRAIN PLUG	D:\Wプロパテ...	部品		1	'SW-Mass@D...	'SW-Material...					
11	3784C , Aux. Fork Rod.	D:\Wプロパテ...	部品		3	'SW-Mass@3...	'SW-Material...					
12	PB104C-56. Case mm	D:\Wプロパテ...	部品		1	'SW-Mass@P...	'SW-Material...					
13	Top Cover Assembly	D:\Wプロパテ...	アセンブリ		1	'SW-Mass@T...						
14	PB104N-6. Top Cover	D:\Wプロパテ...	部品		1	'SW-Mass@P...	'SW-Material...					

サムネイル	ファイル名	ファイルパス	ファイルタイプ	コンフィギュレーション名	数量	Description	Material	Part Number	Created By	Project	Make or Buy	Finish
1	Transmission	D:\Wプロパテ...	アセンブリ		1	'SW-Mass@T...						
2	PB104F-6. LSD FF Door...	D:\Wプロパテ...	部品		1	'SW-Mass@P...	'SW-Material...					
3	PB12-6. LSD HYD Cover	D:\Wプロパテ...	部品		1	'SW-Mass@P...	'SW-Material...	PB12-6	Ian Pilkington		Make	
▶	PB13-6. LSD C.S. End ...	D:\Wプロパテ...	部品		1	'SW-Mass@P...	'SW-Material...					
5	LSD HYD Piston PN 12...	D:\Wプロパテ...	部品		1	'SW-Mass@L...	'SW-Material...					
6	6304 Roller Bearing	D:\Wプロパテ...	部品		2	'SW-Mass@6...	'SW-Material...					
7	37089-84L. 5-spd pushr...	D:\Wプロパテ...	部品		1	'SW-Mass@3...	'SW-Material...					
8	Washer and Needle Be...	D:\Wプロパテ...	部品		1	'SW-Mass@W...	'SW-Material...					
9	Bleeder Valve pn 94-5404	D:\Wプロパテ...	部品		1	'SW-Mass@B...	'SW-Material...					
10	DRAIN PLUG	D:\Wプロパテ...	部品		1	'SW-Mass@D...	'SW-Material...					
11	3784C , Aux. Fork Rod.	D:\Wプロパテ...	部品		3	'SW-Mass@3...	'SW-Material...					
12	PB104C-56. Case mm	D:\Wプロパテ...	部品		1	'SW-Mass@P...	'SW-Material...					
13	Top Cover Assembly	D:\Wプロパテ...	アセンブリ		1	'SW-Mass@T...						
14	PB104N-6. Top Cover	D:\Wプロパテ...	部品		1	'SW-Mass@P...	'SW-Material...					

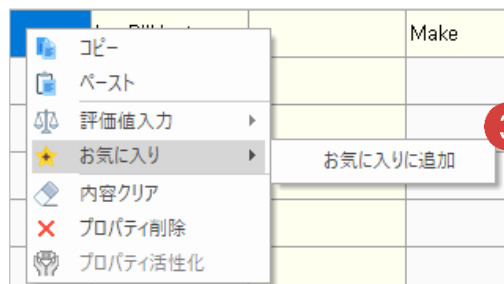
数量	Description	Material	Part Number	Created By	Project	Make or Buy	Finish
1	'SW-Mass@T...						
1	'SW-Mass@P...	'SW-Material...					
1	'SW-Mass@P...	'SW-Material...	PB12-6	Ian Pilkington			
1	'SW-Mass@P...	'SW-Material...					
1	'SW-Mass@L...	'SW-Material...					
2	'SW-Mass@6...	'SW-Material...					
1	'SW-Mass@3...	'SW-Material...					
1	'SW-Mass@W...	'SW-Material...					
1	'SW-Mass@B...	'SW-Material...					
1	'SW-Mass@D...	'SW-Material...					
3	'SW-Mass@3...	'SW-Material...					
1	'SW-Mass@P...	'SW-Material...					
1	'SW-Mass@T...						
1	'SW-Mass@P...	'SW-Material...					

プロパティ材料編集_プロパティの値修正

赤色の(1)で表示した部分を説明に沿って直接行います。
黒の四角形(1)で表示した部分は追加説明及び参考事項です。

- Transmission アセンブリのプロパティをすべてドラッグして活性化します。
- [Part Number プロパティ]に 'AT_test01' を入力します。
- お気に入りの項目を追加するために、セルを右クリックして [お気に入り] - [お気に入りに追加] をクリックします。
- [お気に入り] に追加するプロパティとして [Project] を選択し、追加ボタンをクリックして 'test value' を入力します。
- [適用] を押してプロパティ材料エディタオプションパネルを終了します。
- PB12-6, LSD HYD Cover 行の [Project] セルを右クリック - [お気に入り] - [test value] をクリックします。
- PB12-6, LSD HYD Cover.SLDPRT - [Created By] ~ [Make or Buy] プロパティを Control + C でコピーします。
- Transmission の [Created By] セルに Control + V でペーストします。

サムネイル	ファイル名	ファイルパス	ファイルタイプ	コンフィギュレーション名	数量	Description	Material	Part Number	Created By	Project	Make or Buy
1	Transmission	D:\Wプロパテ...	アセンブリ		1	"SW-Mass@T...		AT_test01			
2	PB104F-6, LSD FF Door...	D:\Wプロパテ...	部品		1	"SW-Mass@P...	"SW-Material...				
3	PB12-6, LSD HYD Cover	D:\Wプロパテ...	部品		1	"SW-Mass@P...	"SW-Material...	PB12-6	Ian Pilkington		Make
4	PB13-6, LSD C.S. End ...	D:\Wプロパテ...	部品		1	"SW-Mass@P...	"SW-Material...				



サム	ファイル名	Description	Material	Weight	Part Number	Created By	Project	Make or Buy	Finish	Desc1
	Transmission	"SW-Mass...								
	PB104F-6, LSD FF Door...	"SW-Mass...	"SW-Materi...	36,7						
	PB12-6, LSD HYD...	"SW-Mass...	"SW-Materi...	80	PB12-6	Ian Pilkington		Make		
	PB13-6, LSD C.S. ...	"SW-Mass...	"SW-Materi...	40						
	LSD HYD Piston P...	"SW-Mass...	"SW-Materi...							
	6304 Roller Bearing	"SW-Mass...	"SW-Materi...							
	37069-84L, 5-spd ...	"SW-Mass...	"SW-Materi...							
	Washer and Needl...	"SW-Mass...	"SW-Materi...							
	Bleeder Valve pn 9...	"SW-Mass...	"SW-Materi...							
	DDAIN PLUG	"SW-Mass...	"SW-Materi...							

サム	ファイル名	ファイルパス	ファイルタイプ	コンフィギュレーション名	数量	Description	Material	Part Number	Created By	Project	Make or Buy	Finish	Rev...
1	Transmission	D:\Wプロパテ...	アセンブリ		1	"SW-Mass@T...		AT_test01					
2	PB104F-6, LSD FF Door...	D:\Wプロパテ...	部品		1	"SW-Mass@P...	"SW-Material...						
3	PB12-6, LSD HYD Cover	D:\Wプロパテ...	部品		1	"SW-Mass@P...	"SW-Material...	PB12-6	Ian Pilkington	test value	Make		A.4
4	PB13-6, LSD C.S. End ...	D:\Wプロパテ...	部品		1	"SW-Mass@P...	"SW-Material...						
5	LSD HYD Piston, PM 12	D:\Wプロパテ...	部品		1	"SW-Mass@P...	"SW-Material...						

- 1 [ホーム]タブ - [モデルプロパティ適用]をクリックします。
- 2 変更事項が該当のファイルに適用されると [適用完了]のウィンドウが現れます。[OK] ボタンをクリックします。

The screenshot shows the SolidWorks software interface. The 'Home' tab is selected. The 'Model Properties' dialog box is open, showing a list of properties. A red circle with the number 1 highlights the 'Apply Model Properties' button. A red circle with the number 2 highlights the 'OK' button in the 'Apply Model Properties' dialog box.

サマ ネイル	ファイル名	ファイル パス	ファイル タイプ	コンフィ ギュレー ション名	数量	Description	Material	Part Number	Created By	Project	Make or Buy
1	Transmission	D:\W\プロパテ...	アセンブリ		1	'SW-Mass@T...		AT_test01	Ian Pilkington	test value	Make
2	PB104F-6, LSD FF Door...	D:\W\プロパテ...	部品		1	'SW-Mass@P...	'SW-Material...	PB12-6	Ian Pilkington	test value	Make
3	PB12-6, LSD HYD Cover	D:\W\プロパテ...	部品		1	'SW-Mass@P...	'SW-Material...				
4	PB13-6, LSD C.S. End ...	D:\W\プロパテ...	部品		1	'SW-Mass@P...	'SW-Material...				
5	LSD HYD Piston PN 12...	D:\W\プロパテ...	部品		1	'SW-Mass@L...	'SW-Material...				
6	6304 Roller Bearing	D:\W\プロパテ...	部品		2	'SW-Mass@6...	'SW-Material...				
7	37089-84L, 5-spd pushr...	D:\W\プロパテ...	部品		1	'SW-Mass@3...	'SW-Material...				
8	Washer and Needle Be...	D:\W\プロパテ...	部品				'N-Material...				
9	Bleeder Valve pn 94-5404	D:\W\プロパテ...	部品				'N-Material...				
10	DRAIN PLUG	D:\W\プロパテ...	部品				'N-Material...				
11	3784C, Aux. Fork Rod,	D:\W\プロパテ...	部品				'N-Material...				
12	PB104C-56, Case mm	D:\W\プロパテ...	部品				'N-Material...				
13	Top Cover Assembly	D:\W\プロパテ...	アセンブリ		1	'SW-Mass@T...					
14	PB104N-6, Top Cover	D:\W\プロパテ...	部品		1	'SW-Mass@P...	'SW-Material...				
15	PBT-GAS	D:\W\プロパテ...	部品		1	'SW-Mass@P...	'SW-Material...				

- 1 変更前 Transmission ファイルのプロパティです。
- 2 変更後 Transmission ファイルのプロパティです。

The screenshot shows the SolidWorks software interface. The 'Properties' dialog box is open, showing a list of properties. A red circle with the number 1 highlights the 'Properties' button. A red circle with the number 2 highlights the 'OK' button in the 'Properties' dialog box.

プロパティ名	タイプ	値 / テキスト表現	評価値
1 Description	テキスト	'SW-Mass@Transmission.SLDASM'	3713.728
2 Material	テキスト		
3 Vendor	テキスト		
4 Desc2	テキスト		
5 Desc1	テキスト		
6 DrawnDate	テキスト		
7 DrawnBy	テキスト		
8 Revision	テキスト		
9 Enrich	テキスト		
10 Make or Buy	テキスト	Make	Make
11 Project	テキスト	test value	test value
12 Created By	テキスト	Ian Pilkington	Ian Pilkington
13 Part Number	テキスト	AT_test01	AT_test01
14 <新規プロパティ入力>			