

バッチ再構築 チュートリアル

バッチ再構築_チュートリアル.zip



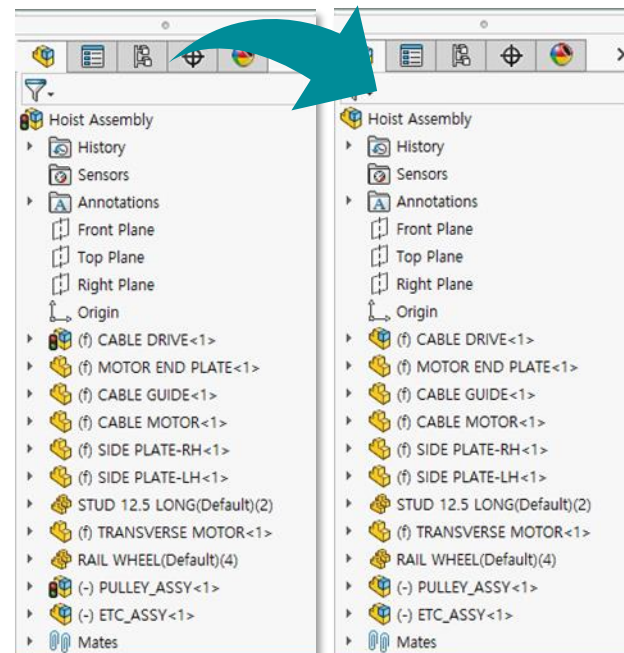
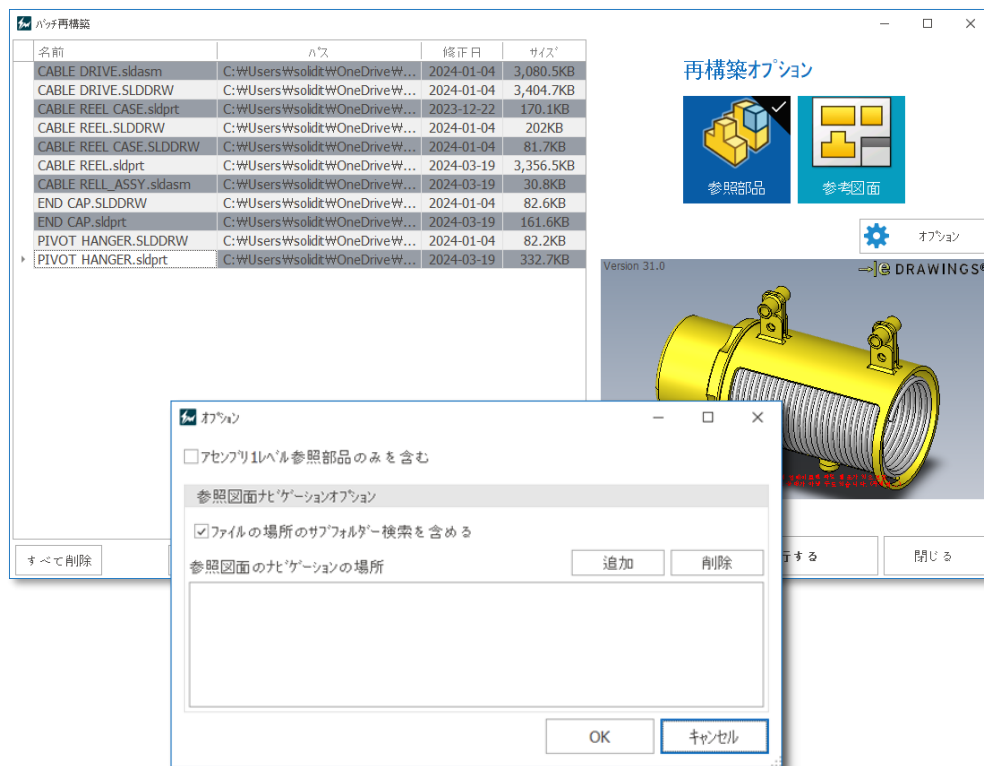
主な機能

- ▶ 多量のファイルを一括して再生性を実行
- ▶ 参照部品および参照図面を一括探索して再生性を遂行
- ▶ アセンブリ サブパーツ レベルから上位順に再生性を実行

業務効果

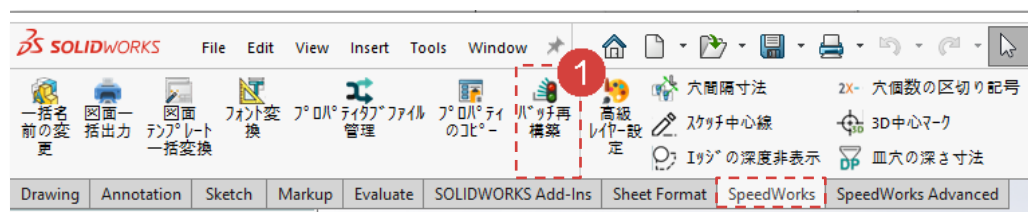
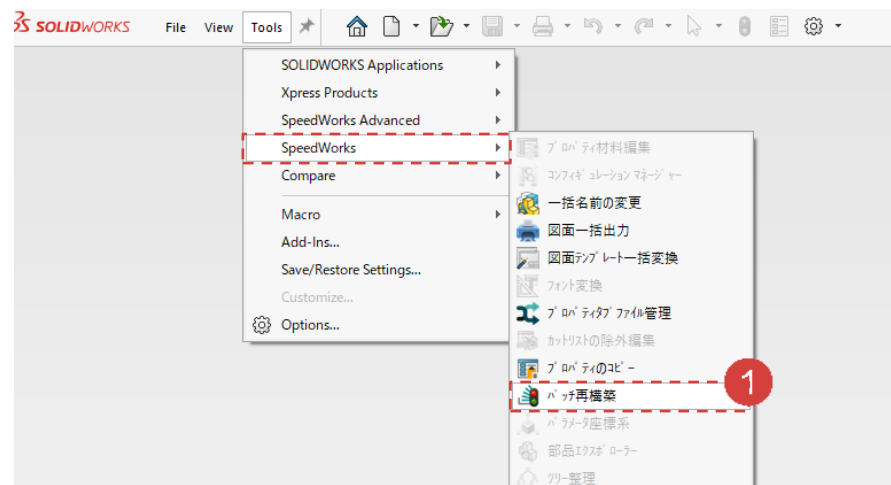
- ▶ 多量のファイルを一括で再生成でき、単純反復業務の減少
- ▶ 参照パーツと参照図面を自動的に探索し、作業時間を短縮
- ▶ アセンブリ サブパーツ レベルから上位順に再生成し、ファイル バージョン管理の利便性を向上

🎯 講義目標: 講義を真似しながら一括再生性の使用方法を学びます。



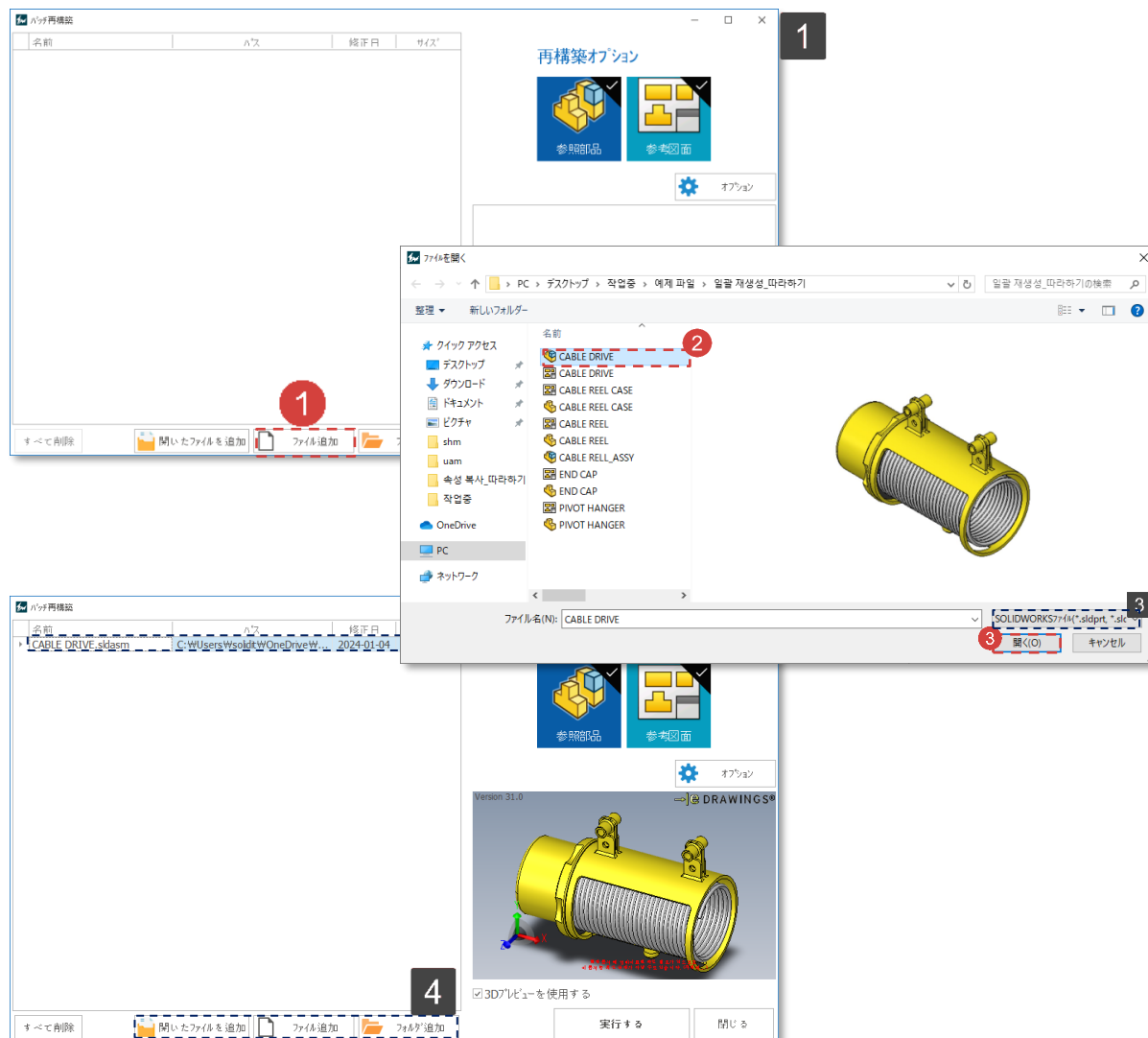
① SOLIDWORKSの実行 - [ツール]タブ - [SpeedWorks] -
 [バッチ再構築]を実行します。

または、部品/アセンブリ/図面ファイルの[SpeedWorks]タブ -
 [バッチ再構築] ボタンをクリックして実行します。



- 1 [ファイルの追加] ボタンをクリックします。
- 2 例題ファイルの中から 'CABLE DRIVE.sldasm' ファイルを選択します。
- 3 [開く] ボタンをクリックしてファイルを追加します。

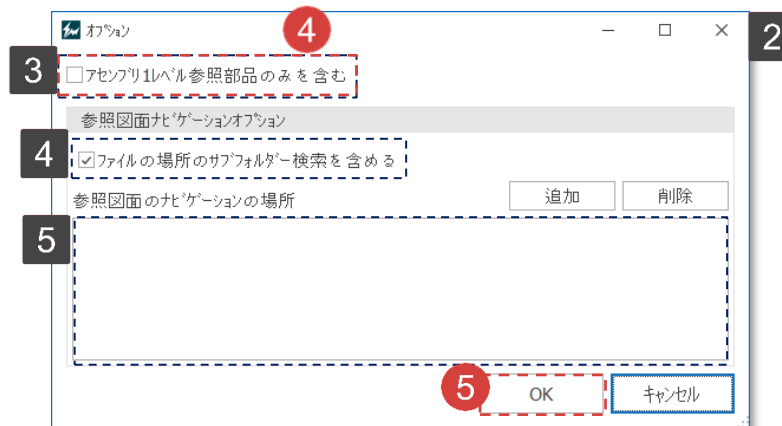
- 1 この画面は一括再生性画面です。
- 2 ファイルの追加が完了した状態です。
- 3 パーツ、アセンブリ、図面ファイルのすべてを追加できます。
- 4 さまざまなファイル追加ツールを提供します。



- 1 [参照パーツを含む] を選択します。
- 2 [参照図面を含む] を選択します。
- 3 [オプション] ボタンをクリックします。
- 4 [アセンブリ 1 レベルの参照パーツのみを含む] を選択解除します。
- 5 [OK] ボタンをクリックします。



- 1 オプションが選択および選択解除された状態です。
- 2 この画面はオプション画面です。
- 3 アセンブリ参照されたパーツを自動的に探索すると、レベル 1 参照されたパーツのみが再生性を実行します。
- 4 3Dファイルに参照された図面を自動探索する際、下位フォルダの位置の図面ファイルも一緒に検索します。
- 5 [参照図面の探索場所] にフォルダーパスを追加する場合は、その場所を参照図面の検索時に探索します。



1 [実行] ボタンをクリックします。

1 この画面は再生性リスト画面です。

2 [参照パーツを含む] オプションに従って、アセンブリで使用されるパーツが探索されます。

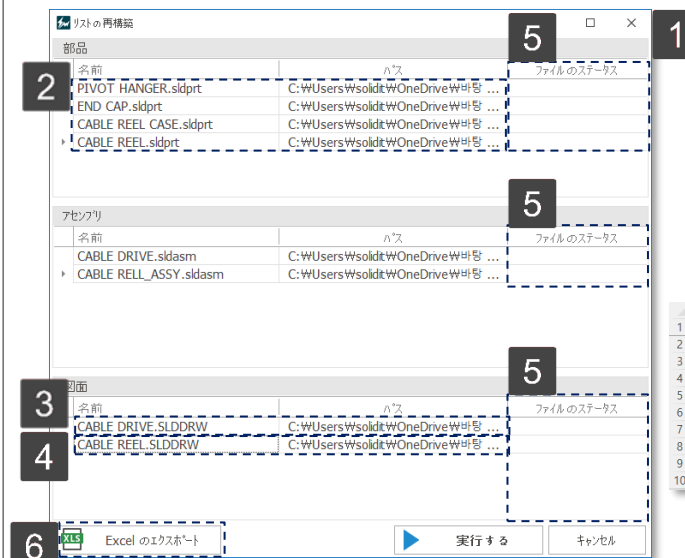
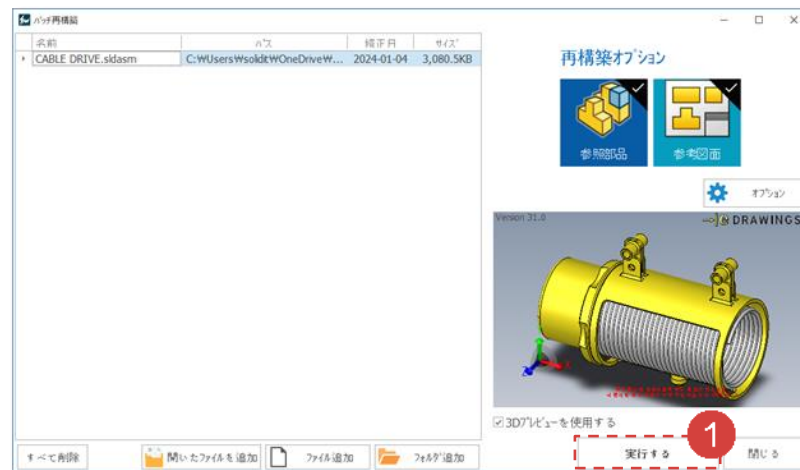
3 [参照図面を含む] オプションに従って、ファイルリストに参照された図面が探索されます。

4 [参照パーツを含む] オプションと [参照図面を含む] オプションの両方を有効にすると、参照パーツの図面も一緒に探索します。

5 ファイル状態の列を使用して、読み取り専用のファイル状態を確認できます。

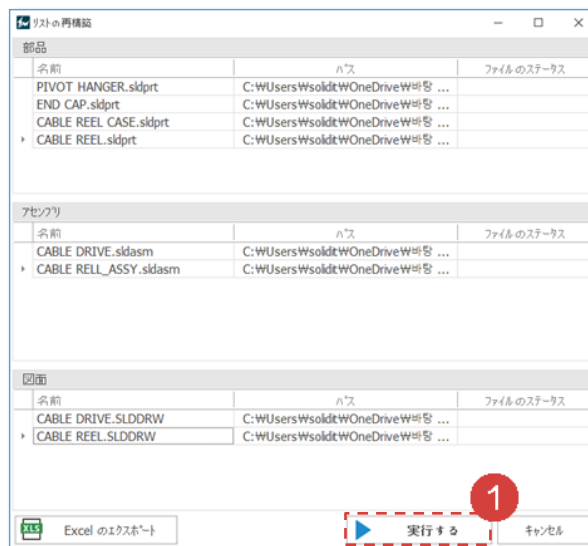
6 [Excelのエクスポート] を利用して、再生性リストをExcel ファイルとして保存できます。

7 Excelでエクスポートされた再生性リストExcelファイルです。



	A	B	C	D
1	名前	ファイルタイプ	パス	ファイルのステータス
2	PIVOT HANGER.sldprt	部品	C:\Users\solidt\OneDrive\바탕...	
3	END CAP.sldprt	部品	C:\Users\solidt\OneDrive\바탕...	
4	CABLE REEL CASE.sldprt	部品	C:\Users\solidt\OneDrive\바탕...	
5	CABLE REEL.sldprt	部品	C:\Users\solidt\OneDrive\바탕...	
6	CABLE DRIVE.sldasm	アセンブリ	C:\Users\solidt\OneDrive\바탕...	
7	CABLE REEL_ASSY.sldasm	アセンブリ	C:\Users\solidt\OneDrive\바탕...	
8	CABLE DRIVE.SLDDRW	図面	C:\Users\solidt\OneDrive\바탕...	
9	CABLE REEL.SLDDRW	図面	C:\Users\solidt\OneDrive\바탕...	
10				

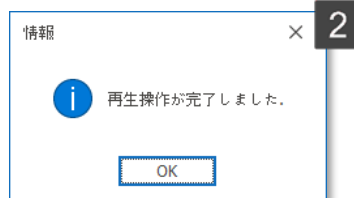
1 [実行] ボタンをクリックします。



1 進行状態を確認することができます。

2 タスクが完了すると、完了メッセージウィンドウが表示されます。

3 再生性ジョブの後、自動保存されます。



3

名前	更新日時	種類	サイズ
CABLE DRIVE	2024-03-19 09:41	SOLIDWORKS Ass...	3,011 KB
CABLE DRIVE	2024-03-19 09:41	SOLIDWORKS Dra...	3,327 KB
CABLE REEL CASE	2024-01-04 09:36	SOLIDWORKS Dra...	80 KB
CABLE REEL CASE	2024-03-19 09:41	SOLIDWORKS Part...	168 KB
CABLE REEL	2024-03-19 09:41	SOLIDWORKS Dra...	197 KB
CABLE REEL	2024-03-19 09:41	SOLIDWORKS Part...	3,278 KB
CABLE REEL_ASSY	2024-03-19 09:41	SOLIDWORKS Ass...	31 KB
END CAP	2024-01-04 09:36	SOLIDWORKS Dra...	81 KB
END CAP	2024-03-19 09:41	SOLIDWORKS Part...	158 KB
PIVOT HANGER	2024-01-04 09:36	SOLIDWORKS Dra...	81 KB
PIVOT HANGER	2024-03-19 09:41	SOLIDWORKS Part...	325 KB